

# YK-TT-111

## Turnichet full automatic, tip monopod, confectionat din otel vopsit in camp electrostatic cu o rezistenta crescuta la coroziune.

### DESCRIERE

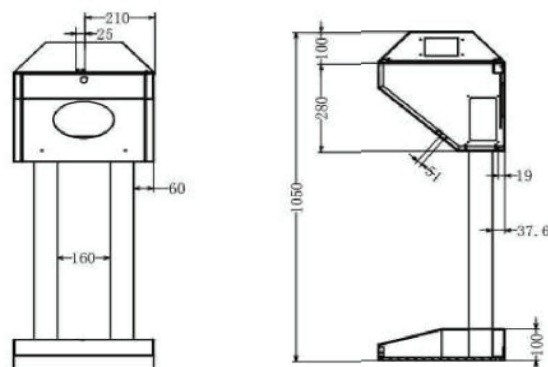
YK-TT-111 este un turnichet full automatic, tip monopod, confectionat din otel vopsit in camp electrostatic cu o rezistenta crescuta la coroziune.

### CARACTERISTICI

- Tensiune: 220V±10%, 110V±10% ; 50/60Hz
- Circuit control: 12Vcc
- Putere electromotor: 50W
- Capacitate: 25~32 persoane/min
- Plaja temperatura: -25°C ... +55°C
- Umiditate acceptata: <95%
- Protectie: IP44
- Comunicatie: RS232
- Sarcina maxima pe brat: 80Kg
- Forta rotire brat: 3Kg
- Lungime brat: 490mm
- Greutate: 45Kg
- Dimensiuni: W420 x L380 x H1050
- Ambalare: cutie de lemn

### SPECIFICATII

- Carcasa din otel vopsit in camp electrostatic
- Bidirectional
- Fail Safe (bratele se strang la intreruperea alimentarii)
- Bratele se ridica automat la alimentare
- Bratele se opresc din miscare la intalnirea unui obstacol
- Indicator luminos de trafic si directie
- Auto blocare daca persoana nu trece intr-un timp dat. Intervalul pentru autoblocare poate fi setat.
- Panou de control pe carcasa motorului
- Interfata RFID
- Functie de autotestare pentru defectiuni
- Intrare pentru releu (comanda din releu extern) pentru ambele directii de acces



## Fisa tehnica



YLI ETERNIT ACCES Srl

A.: Str. Haiducului 3A  
400040 Cluj-Napoca  
Romania

T.: 004 0264 484 989  
F.: 004 0364 262 990  
W: www.yli.ro