



Y-Q5

Repetor semnal pentru sistemele de apel wireless, cascadata pe cablu UTP

Imagine



Descriere

Repetor semnale de radiofrecventa RF (433.92MHz) utilizat la extinderea razei de acoperire a sistemului de apel wireless. Repetorul receptioneaza semnalele RF si le retransmite catre unitatea receptoare prin RF sau cablu UTP.

Pentru a mari raza de acoperire suporta cascadata pe cablu UTP, semnalele RF fiind retransmise catre urmatorul repetor sau catre softwareul de monitorizare de pe PC.

Poate repeta toate semnalele RF sau doar semnalele RF de la sursele autorizate in prealabil.

Caracteristici

- Cascadare pe cablu UTP
- Transmite semnale wireless prin cablu UTP pentru a mari raza de acoperire
- Integrarea sistemului cu software pentru monitorizarea de pe PC
- Afisaj pentru o programare facila
- Max. 400 butoane de apel
- Codificare digitală, distanță de transmisie mare si conexiune stabilă

Specificatii

| | |
|-----------------------|-------------------------------|
| • Alimentare: | 12Vcc/ 1A |
| • Consum: | <500mA |
| • Frecventa: | Rx/Tx 433.92MHz ± 75KHz |
| • Distanța acoperire: | 300m (in camp deschis) |
| • Putere emisie: | <500mW |
| • Sensibilitate: | -106 dBm |
| • Programare: | Butoane Push, comutator DIP |
| • Capacitate butoane: | 400 |
| • Afisaj: | LED, 8 caractere alfanumerice |
| • Material: | ABS, alb |
| • Temperatura: | -20°C ~ +50°C |
| • Umiditate: | <90%, fara condensare |
| • Dimensiuni: | 220(L) x 135(l) x 48(A) mm |
| • Masa bruta: | 0.47kg |

Programare



Comutator 1

ON - Daca repetorul este amplasat la inceputul liniei sau capat de linie

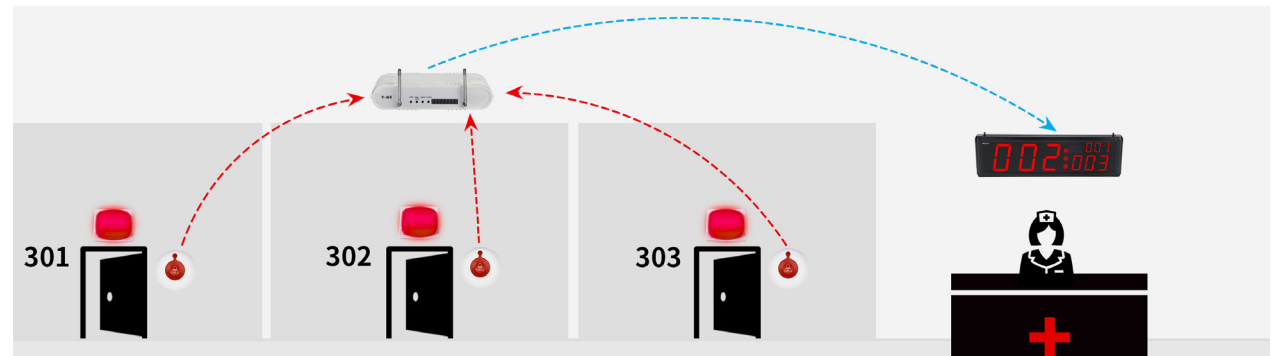
OFF - Daca repetorul este amplasat intermediar

Comutator 2

ON - Daca repetorul este amplasat la inceputul liniei sau capat de linie

OFF - Daca repetorul este amplasat intermediar

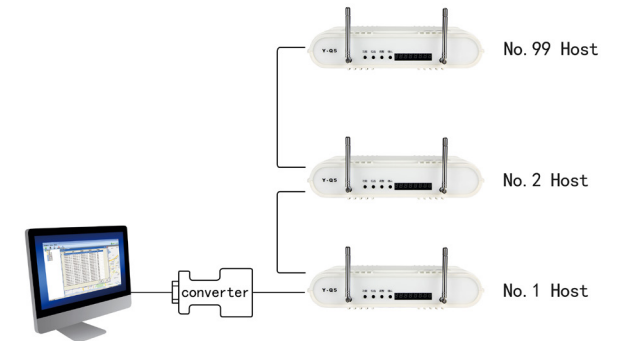
Aplicatii



Functii

- F01----Setați adresa locală a repetorului (implicit: 01)
- F02----Vizualizare cod intern al apelatorului
- F03----Setare ora
- F04----Setarea timpului de alarma (01 ~ 99, implicit: 10)
- F05----Setare volum (16 nivele, mute: nivel 0, implicit: 10)
- F06----Setați numărul de atentionari (max. 7, implicit: 1)
- F07----Funcție redirectionare
- F08----Funcție copiere
- F09----Revenire la setările din fabrică
- F10----Selecție ton de apel
- F11----Inrolare transmitatoare RF
- F12----Ștergere transmitatoare RF

Cascadare

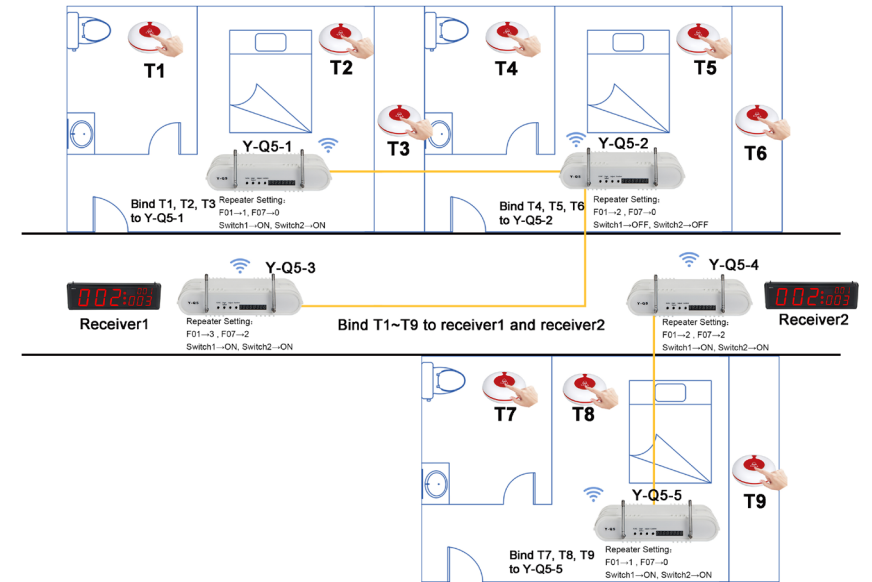
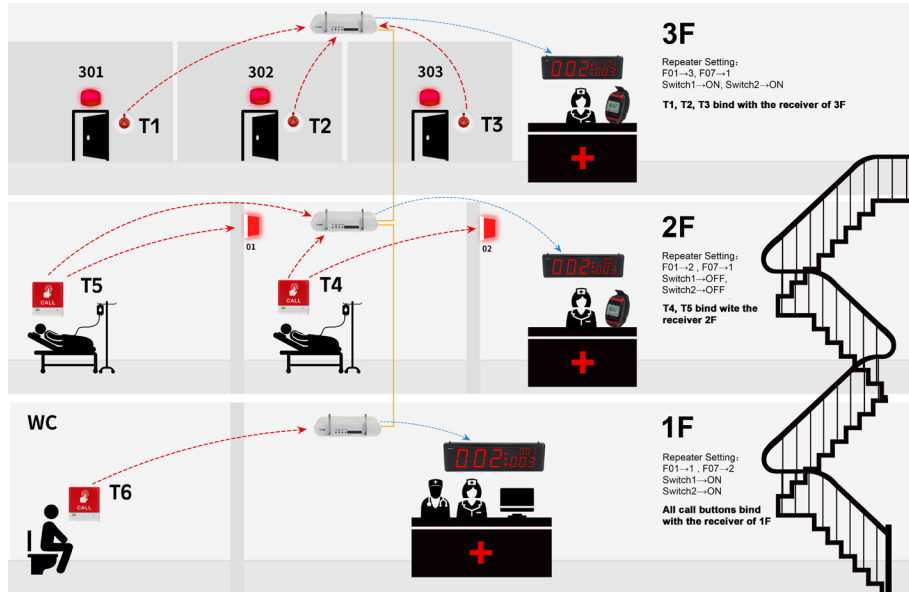
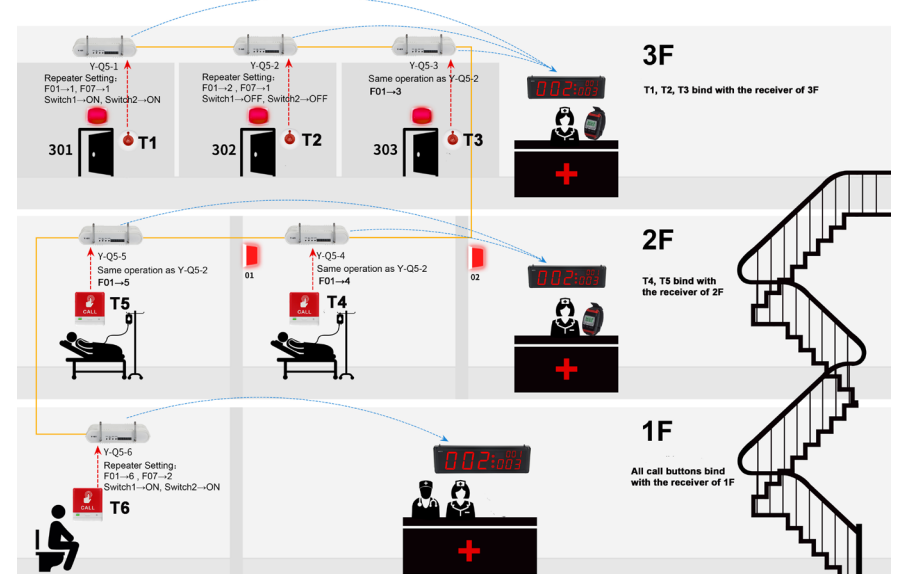
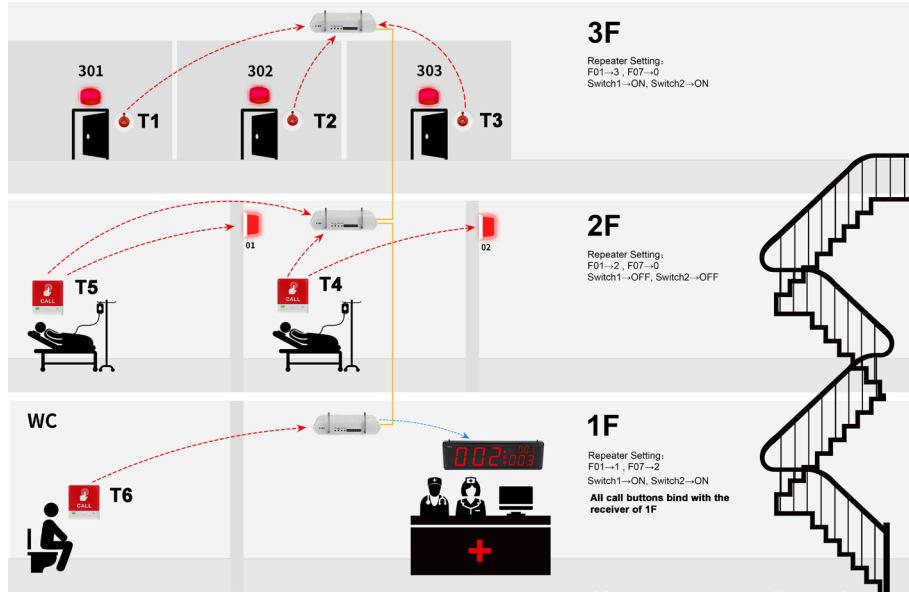


YLI ETERNIT ACCES srl
 A.: HAIDUCULUI 3A, CLUJ-NAPOCA
 T.: +40 264 484989
 W.: WWW.YLI.RO

Y-Q5 Repetor semnal pentru sistemele de apel wireless, cascadata pe cablu UTP
 FISA TEHNICA



YLI ETERNIT ACCES srl
A.: HAIDUCULUI 3A, CLUJ-NAPOCA
T.: +40 264 484989
W.: WWW.YLI.RO



Y-Q5
Repetor semnal pentru sistemele de apel wireless,
cascadare pe cablu UTP
FISA TEHNICA

Observatii



EEE FAC OBIECTUL UNEI
COLECTARI SEPARATE

