



# YK-PB2044

Poarta batanta tubulara automata, bidirectionala cu servomotor  
**Imagine**



YLI ETERNIT ACCES srl  
A.: HAIDUCULUI 3A, CLUJ-NAPOCA  
T.: +40 264 484989  
W.: www.yli.ro

YK-PB2044 (V3) -95  
Poarta batanta tubulara automata,  
bidirectionala cu servomotor  
FISA TEHNICIA

## Descriere

YK-PB2044(V3)-95 este o poarta batanta tubulara automata, bidirectionala, cu servomotor, menita sa controleze accesul persoanelor in locatii cu securitate medie sau scazuta, cum ar fi cladiri de birouri, institutii de invatamant, spatii comerciale s.a.

Constructia integrala din inox, clasa austenica 304, ii confera un aspect elegant si o rezistenta crescuta in timp. Sistemul de deblocare in caz de urgenta permite deschiderea portii in cazul caderii de tensiune, putandu-se efectua evacuarea in siguranta a persoanelor din interiorul cladirii.

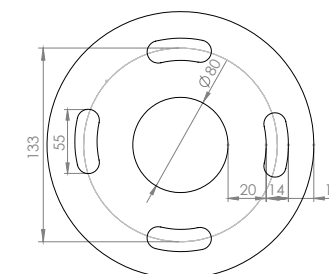
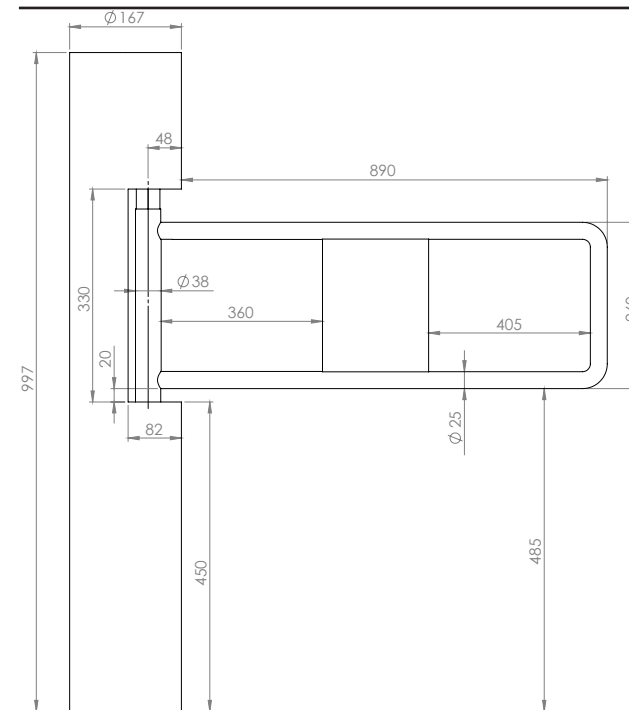
## Caracteristici

- Programarea parametrilor de functionare prin intermediul butoanelor de pe placa de baza (de sus in jos), primul buton este pentru meniu, al doilea pentru sus, al treilea pentru jos, iar ultimul pentru confirmare
- Bratele sunt blocate pana la primirea unui semnal de deschidere
- Sincronizarea bratelor ajustabila (cand se folosesc 2 porti)
- Timp de trecere ajustabil (se inchide automat la expirarea timpului)
- Baratul se deschide automat la intreruperea alimentarii si se inchide la revenire (modul backup inclus)

## Specificatii

- Material: INOX, clasa austenica 304 (grosime 1.5 mm)
- Dimensiuni:  $\varnothing 168\text{mm} \times H997\text{mm}$
- Dimensiuni brat:  $\varnothing 25.5\text{mm} \times L950\text{mm}$
- Dimensiuni cale trecere: 952mm
- Sarcina maxima pe brat: 80Kg
- Unghi de deschidere:  $180^\circ (90^\circ - 0^\circ - 90^\circ)$
- Directia de deschidere: Bidirectionala
- Senzori pozite brat: Optici
- Alimentare: 100-230Vca, 50/60Hz
- Motor: 24Vcc, 2A
- Modul de backup: 12Vcc/2.5A (MAX)
- Actionare: Contact, semnal electric sau impuls >150ms
- Viteza de tranzit: Trafic de intensitate medie
- Intensitatea traficului: 20-60/ min
- Timp deschidere/inchidere: 1-2 secunde
- Reset dupa eroare: 10 secunde
- Mediu de instalare: Interior sau exterior (acoperita)
- Temperatura:  $-20^\circ\text{C} \sim 55^\circ\text{C}$
- Umiditate:  $\leq 95\%$ , fara condensare
- Masa bruta: 20Kg

## Dimensiuni



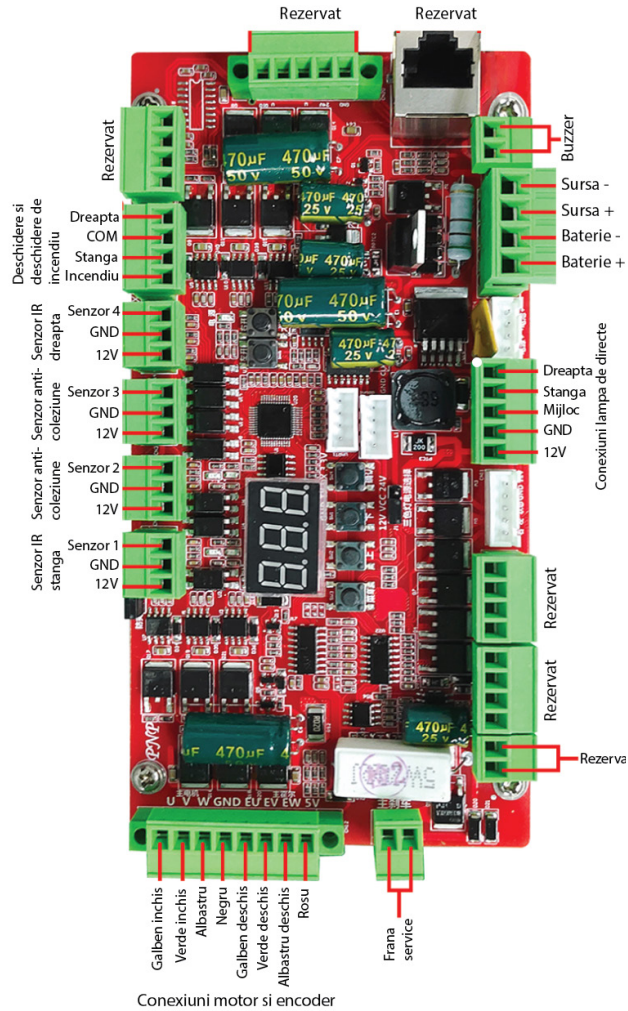
**Mentenanata: La un interval de 12 luni este necesara asigurarea lubrifierii componentelor interne, pentru aceasta este necesar extragerea motorului electric si aplicarea unui strat de vaselina pe mecanismul cu roti dintate. Asigurativa ca rulmentii sunt lubrificati folosind vaselina de calitate inalta.**



## Conexiuni electrice

**YLI ETERNIT ACCES srl**  
 A.: HAIDUCULUI 3A, CLUJ-NAPOCA  
 T.: +40 264 484989  
 W.: WWW.YLI.RO

**YK-PB2044 (V3) -95**  
 Poarta batanta tubulara automata,  
 bidirectionala cu servomotor  
**FISA TEHNICIA**



## Instructiuni

Meniu	Instructiunea	Implicit	Interval
L-1	Timpul de deschidere pentru intrari si iesiri (unitatea: s)	6	0-30
L-2	Modul de lucru: 0: cititi cardul pe stanga sau dreapta; 1: cititi cardul pe stanga sau dreapta; 2: cititi cardul pe dreapta sau stanfa; 3: senzorii IR de reapta si stanga	0	0-3
L-3	Timpul de inchidere	0.2	0.1-10
L-7	Directia de deschidere la luarea alimentarii	0	0 pentru: deschiderea spre stanga; 1 pentru: deschiderea spre dreapta
L-8	Sunet alarma	0	0 reprezinta: intrare nepermisa, va rog afisati cardul 13 reprezinta: "Di-Di"
L-9	Configurarea functiei de memorie	0	0 reprezinta: functia de memorie oprita 1 reprezinta: functia de memorie activa
L-10	Funtia de anti-coleziune cu senzori IR	0	0 reprezinta: functia anti-coleziune oprita 1 reprezinta: functia anti-coleziune activa
L-11	Cantitatea persoanelor detectate de senzori IR	0	0 reprezinta: 4   1 reprezinta: 6
L-12	Volum sunet	15	0 minim, 15 maxim
L-18	Numarul de culori lampa	0	0 reprezinta: doua culori 1 reprezinta: trei culori
D-1	Invatarea mijlocului		Daca bratul portii nu este pozitionat corect la mijloc, slabiti arborele motorului pana la pozitia potrivita de inchidere
D-2	Invatarea pozitiei deschis stanga		Daca bratul portii nu este pozitionat corect la stanga, slabiti arborele motorului pana la pozitia potrivita de inchidere in stanga
D-3	Invatarea pozitiei deschis dreapta		Daca bratul portii nu este pozitionat corect la dreapta, slabiti arborele motorului pana la pozitia potrivita de inchidere in dreapta
D-4	Viteza de deschidere si inchidere	3	1 Rapid; 10 Incet
D-5	Tipul de poarta	0	0 Poarta batanta 1 Poarta retractabila
D-7	Moadul de raspuns la lovire	0	0: sare inapoi si continua inchiderea daca loveste o persoana 1: se opreste putin pe loc si continua inchiderea daca loveste o persoana
D-8	Puterea la fortare bratului	10	1-20
D-9	Timp reset	0	0-40
D-11	Viteza motorului poarta master	65	0-100
D-13	Viteza motorului poarta slave	65	0-100
D-17	Sensibilitate anti-coleziune	75	1-99

## Observatii



EEE FAC OBIECTUL UNEI  
 COLECTARI SEPARATE

