



UTP7108E-POE

Switch ethernet industrial PoE+, 8 porturi 10/100Mbps Base-T downlink, 1 port 10/100/1000Mbps Base-T uplink, 1 port 1000Mbps Base-X SFP uplink

Imagine



YLI ETERNIT ACCES SRL
A.: HAIDUCULUI 3A, CLUJ-NAPOCA
T.: +40 264 484989
W.: www.yli.ro

UTP7108E-POE
Switch ethernet industrial PoE+, 8 porturi 10/100Mbps Base-T downlink, 1 port 10/100/1000Mbps Base-T uplink, 1 port 1000Mbps Base-X SFP uplink
FISA TEHNICA

Descriere



UTP7108E-POE este un switch industrial, cu functie PoE+ pentru facilitarea alimentarii dispozitivelor prin cablul de date. Switch-ul dispune de **8 porturi PoE+ downlink 10/100 Mbps Base-T**, pentru alimentarea dispozitivelor compatibile cum ar fi camere IP, puncte de acces (WiFi), separatoare PoE, etc. De asemenea, switch-ul dispune de **1 port ethernet uplink 10/100/1000Mbps Base-T** si **1 port uplink 1000Mbps Base-X SFP**, pentru cascada cu alte switch-uri sau transmitia la distanta mai mare de 100m a datelor.

Fiind echipat cu un **procesor din gama industrială**, acest switch asigura o capacitate de switching de pana la **5.6Gbps** cu un cache date de **1Mbit** si permite functionarea la temperaturi de pana la **-30°C ~ +65°C**.

Functia **"PoE Watchdog"** permite resetarea automata a camerei oferind astfel o stabilitate mai ridicata.

Este recomandat cu precadere pentru alimentarea camerelor IP datorita constructiei speciale ce permite transferul streamurilor fara intarzieri si a puterii de **30W furnizate/port** (**putere totala 240W, adaptor inclus 120W**).

ATENȚIE!!!

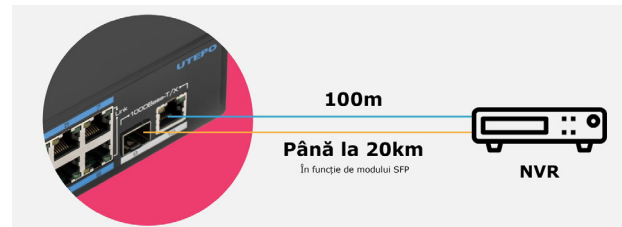
Este obligatorie conectarea bornei de impamantare a echipamentului!

Caracteristici

- Porturi retea: 8 porturi downlink 10/100Mbps Base-T, PoE+
1 port uplink 10/100/1000Mbps Base-T
1 port uplink: 1000Mbps Base-X, SFP
- Chipset industrial
- Capacitate switch 5.6Gbps
- Cache date 1Mbit
- Tabela MAC 8K
- PoE Watchdog
- Mod schimb de date: Stocare & Transfer
- Protectie la descarcari electrice / electrostatice ESD
- Carcasa cu design industrial ajuta la functionarea switch-ului pe o plaja larga de temperatura (-30°C ~ +65°C).
- Usor de instalat, poate fi montat pe sina DIN, pe birou sau perete

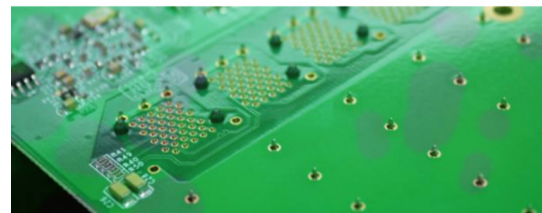
Porturi Uplink SFP si Ethernet

- Port Ethernet pentru supraveghere video locala si stocare date backup
- Port SFP pentru transmiterea datelor la distanta mai mare de 100m.



Stabilitate ridicata

- PCB placat cu aur ce maresc durata de viata a dispozitivului si reduce costurile de mentenanta

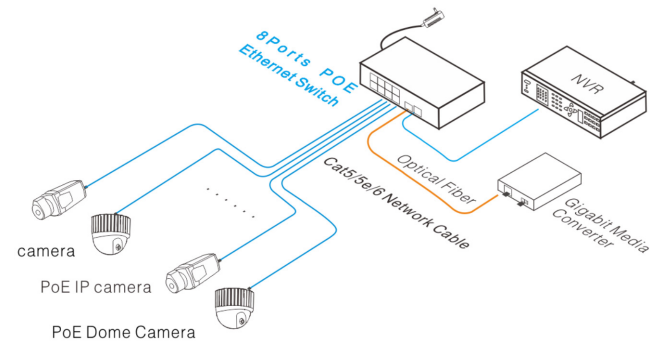


Resetare automata camera - PoE watchdog

- PoE watchdog - sistemul verifica in mod constant camerele conectate si alimentate PoE, iar daca apare o eroare, camera este resetata automata de catre switch

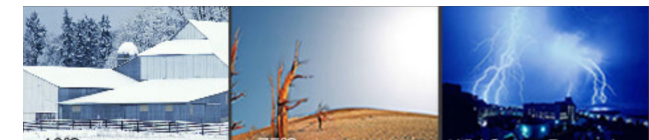


Configuratie



Mediu de lucru

- Protectie la descarcari electrice / electrostatice ESD, CS, RS, EFT, 6kV sursa de alimentare
- Design-ul industrial face posibila functionarea acestuia pe o plaja larga de temperatura (-30°C ~ +65°C)





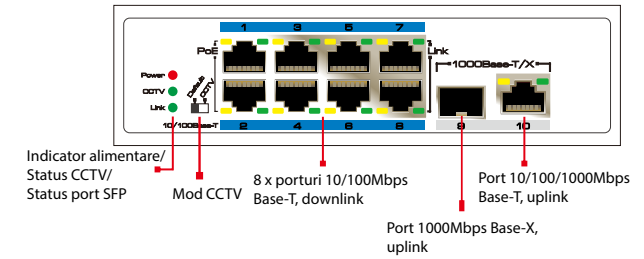
Specificatii

YLI ETERNIT ACCES SRL
 A.: HAIDUCULUI 3A, CLUJ-NAPOCA
 T.: +40 264 484989
 W.: www.yli.ro

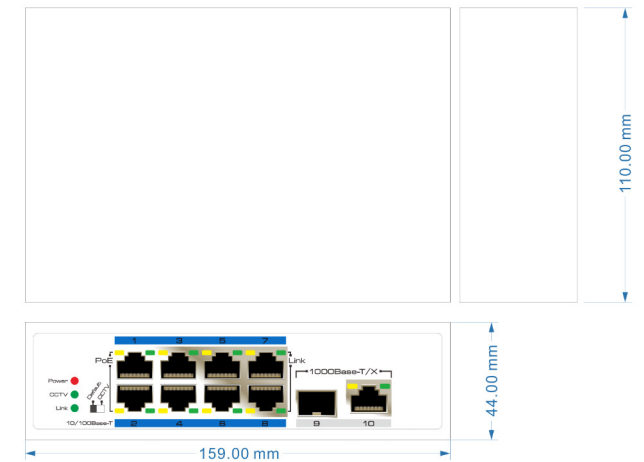
UTP7108E-POE
 Switch ethernet industrial PoE+, 8 porturi 10/100Mbps
 Base-T downlink, 1 port 10/100/1000Mbps Base-T uplink,
 1 port 1000Mbps Base-X SFP uplink
FISA TEHNICA

ALIMENTARE	Tensiune de alimentare sursa	AC 100-240V, 50/60Hz
	Tensiune iesire sursa de alimentare	54Vcc/ 2.23A (120W)
	Tensiune de alimentare switch	48 ~ 57 Vcc
	Consum	< 5 W
Parametri	Porturi ethernet	8 porturi downlink: 10/100Mbps Base-T 1 port uplink: 10/100/1000Mbps Base-T 1 port uplink: 1000Mbps Base-X, SFP
	Distanta transmisie	Ethernet downlink: 0-150m, CCTV: 0-250m, Ethernet uplink: 0-100m, SFP: in functie de modulul SFP
	POE+	≤30W pe fiecare port downlink, putere totala 240W, total buget cu sursa inclusa ≤120W
Mod de functionare	Default	Toate porturile pot comunica libera intre ele.
	CCTV	Mod CCTV extinde distanta de transmisie pana la 250 m, latime de banda 10 Mbps (porturi downlink), porturile sunt izolate neputand comunica intre ele, pot comunica doar cu porturile uplink, suporta PoE Watchdog
SWITCH	Standard ethernet	IEEE802.3 10BASE-T; IEEE802.3u 100BASE-TX; IEEE802.3ab 1000BASE-TX; IEEE802.3z 1000-SX/LX
	Standart PoE	IEEE802.3af/at, End-span
	Capacitate switch	5.6Gbps
	Rata redirectionare pachete	4.2Mpps
	Cache intern	1M
	Tabela MAC	8K
	Mod schimb de date	Stocare & Transfer
INDICATOR STATUS	Alimentare	1 x LED rosu
	CCTV	1 x LED verde
	Status porturi RJ45 downlink	Transfer date: 8 x LED verde; Alimentare PoE+ 8 x LED galben
	Status port RJ45 uplink	Transfer date: 1 x LED verde; Act: 1 x LED galben
PROTECTIE	ESD	Descarcare la contact: 6KV Descarcare prin aer: 8KV Standard: IEC61000-4-2
	Descarcari electrice	6KV Standard: IEC61000-4-5
MEDIU DE LUCRU	Temperatura de lucru	-30°C ~ +65°C
	Temperatura de depozitare	-40°C ~ +85°C
	Umiditate (fara condensare)	0-95%
CARACTERISTICI MECANICE	Montare	Sina DIN / pe perete / pe birou
	Dimensiuni	159(L) × 110(l) × 44(H) mm
	Carcasa	Metal
	Culoare	Negru
	Masa	0.5kg

Parti si functii



Dimensiuni



Continut pachet

- Switch industrial POE+ 1 buc.
- Sursa de alimentare (120 W) 1 buc.
- Accesorii prindere sina DIN 1 set
- Picioruse autoadezive 1 set
- Manual de utilizare 1 buc.

Observatii



EEE FAC OBIECTUL UNEI
 COLECTARI SEPARATE

