



UTP7624GE-IE

Switch industrial 24 porturi eth 1000Mbps, 4 porturi 10Gbps SFP+, consola, OOB, management L3, interfata web, FANLESS

Imagie

UTEPO



YLI ETERNIT ACCES SRL
A.: HAIDUCULUI 3A, CLUJ-NAPOCA
T.: +40 264 484989
W.: www.yli.ro

UTP7624GE-IE
Switch industrial 24 porturi eth 1000Mbps, 4 porturi 10Gbps SFP+, consola, OOB, management L3, interfata web, FANLESS
FISA TEHNICA

Descriere



UTP7624GE-IE este un switch industrial, cu management Layer 3 (suporta routing static L3). Acesta dispune de 24 porturi 10/100/1000 Mbps Base-T, **4 porturi 1/10 Gbps** Base-X SFP+ pentru cascada cu alte switch-uri sau transmisia la distanta mai mare a datelor, 1 port consola CLI serial, 1 port OOB (pentru management Web out-of-band).

Fiind echipat cu un procesor Broadcom din gama industriala, acest switch asigura o capacitate de switching de pana la **128 Gbps** cu un cache date de 4 Mbit si permite functionarea la temperaturi de pana la -40°C ~ +75°C.

Design **FANLESS** unic cu racire pe lichid pentru o functionare silentioasa si stabila, exclude necesitatea utilizarii ventilatoarelor pentru racire, astfel switchul poate fi utilizat in spital, birou, hotel sau orice spatiu unde linistea e importanta. Suporta functie **Fast-Ring**, Self healing in mai putin de 20 ms. Contactele porturilor RJ45 sunt din **cupru pur** si au forma plata, suprafata de contact fiind marita, imbunatatindu-se astfel calitatea semnalului. Este ideal pentru integrarea intr-o multitudine de aplicatii profesionale.

Usor de instalat, poate fi montat in rack 19", pe birou sau perete.

Caracteristici

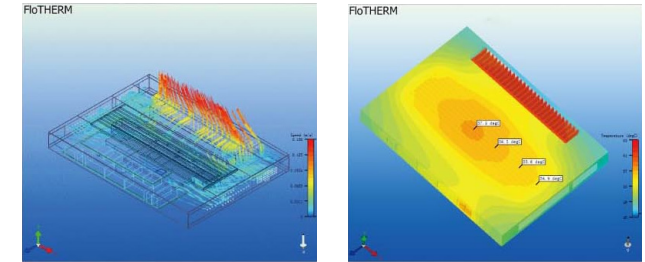
- Porturi retea: 24 porturi downlink 10/ 100/ 1000Mbps, Base-T
4 porturi uplink 1/10Gbps Base-X, SFP+
1 x port serial consola CLI management
1 x port out-of-band Web management
- Design fanless unic pentru o functionare silentioasa
- Alimentare redundanta: 1 x AC + 2 x DC
- 2 Intrari si 2 iesiri digitale
- Suporta functie Fast-Ring, Self healing in 20 ms
- Management L3, functii de retea VLAN, QoS, RSTP, SNMP etc.
- Chipset Broadcom industrial
- Cache date 4Mb, suporta transmisie video 4k
- Standard retea: IEEE802.3, IEEE802.3u, IEEE802.3ab, IEEE802.3Z, IEEE802.3X, IEEE802.1Q, IEEE802.1p, IEEE802.3ad, IEEE802.1D, IEEE802.1X
- Capacitate de switching de pana la 128Gbps, fara blocare
- Cache date de 4Mbit
- Tabela MAC 16K
- Mod schimb de date: Stocare & Transfer
- Protectie la descarcari electrice / electrostatice ESD, EFT
- Design-ul industrial face posibila functionarea acestuia pe o plaja larga de temperatura (-40°C ~ +75°C)

Management soft

- Port Management
- VLAN
- Alarm
- QoS
- Multi-broadcast Management
- Security feature
- ACL
- System Management
- L3 management

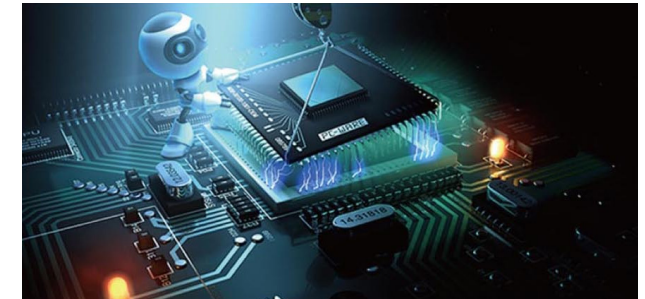
Design fara ventilator (FANLESS)

Racirea interna se face pasiv prin efect de convecție folosind un sistem de racire pe lichid ce asigura o temperatura scazuta la nivelul componentelor interne.



Performanta ridicata

Procesorul industrial Broadcom asigura functionarea in conditii variate de temperatura oferind totodata o capacitate mare de switching de pana la 128Gbps la o rata de 95Mpps.



Alimentare redundanta si protectie

Alimentare redundanta: 1 x AC + 2 x DC, protectie ridicata la supratensiune, descarcari electrice si electrostatice





Specificatii

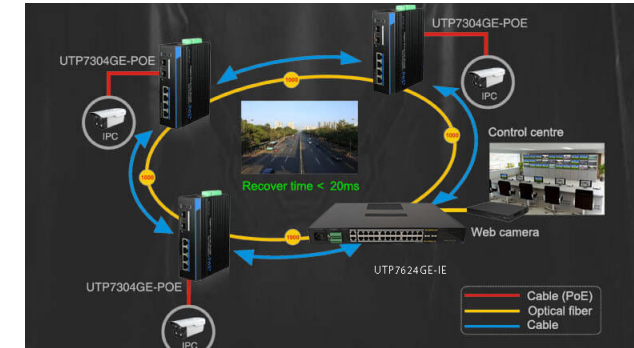
YLI ETERNIT ACCES SRL
 A.: HAIDUCULUI 3A, CLUJ-NAPOCA
 T.: +40 264 484989
 W.: www.yli.ro

UTP7624GE-IE
 Switch industrial 24 porturi eth 1000Mbps, 4 porturi 10Gbps SFP+,
 consola, OOB, management L3, interfata web, FANLESS
FISA TEHNICA

ALIMENTARE	Tensiune de alimentare AC	1 x 100-240Vac, 50/60Hz
	Tensiune de alimentare DC	2 x 36-60Vcc
	Consum maxim	30W
PARAMETRI	Porturi switch	24 x porturi downlink: 10/100/1000 Mbps Base-T RJ45 4 x porturi uplink: 1/10 Gbps Base-X SFP+ 1 x port consola: RJ45 -> R232 (115200, 8, N, 1), pentru management CLI 1 x port OOB: 10/100 Mbps Base-TX RJ45, pentru WEB management (IP: 192.168.1.200, user: admin, password: admin)
	Buton reset	Apasati scurt pentru restart, apasati lung >5 sec. revenire la setarile din fabrica
	Distanta transmisie	RJ45: 0 ~ 150 m, SFP: in functie de modulul SFP
	Intrari si iesiri digitale	2 intrari digitale 2 iesiri de alarma (NO/ NC)
SWITCH	Standard ethernet	IEEE802.3, IEEE802.3u, IEEE802.3ab, IEEE802.3Z, IEEE802.3X, IEEE802.1Q, IEEE802.1p, IEEE802.3ad, IEEE 802.1D, IEEE 802.1X
	Procesor	Broadcom Industrial
	Capacitate switch	128Gbps / fara blocare
	Rata redirectionare pachete	95.2Mpps @ 64bits
	Cache intern	4Mbit
	Tabela MAC	16K
	Jumbo frame	9Kbits
	Mod schimb de date	Stocare & Transfer
	Suporta format video	4K
	MANAGEMENT	Management
PROTECTIE	EMI	FCC part 15, CISPR (EN55022) class A
	EMS	Sursa: Clasa 4, PER: IEC61000-4-5 ESD: Clasa 4, PER: IEC61000-4-2 RS: Clasa 4, PER: IEC61000-4-3 EFT: Clasa 4, PER: IEC61000-4-4 CS: Clasa 3, PER: IEC61000-4-6 M/S: Clasa 5, PER: IEC61000-4-8
MEDIU DE LUCRU	Temperatura de lucru	-40°C ~ +75°C
	Temperatura de depozitare	-40°C ~ +85°
	Umiditate (fara condensare)	5 ~ 95%, fara condensare
CARACTERISTICI MECANICE	Montare	Rack 19" / pe perete / pe birou
	Dimensiuni	422(L) x 320(l) x 44(H) mm
	Carcasa	Otel galvanizat
	Culoare	Negru
	Masa	4.5 kg

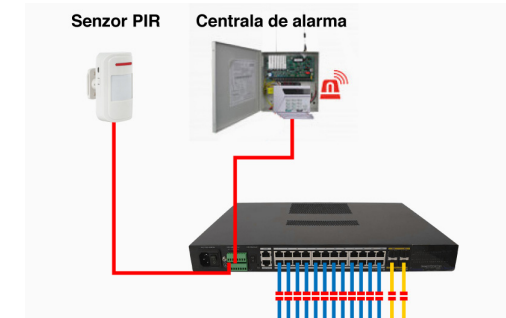
Funcție Fast Ring

Modul "Fast-Ring" ofera o stabilitate ridicata in cazul intreruperii unui segment. Restabilire semnal video in decurs de <20 ms.



Intrari si iesiri digitale

Intrari si iesiri digitale pentru conectarea echipamentelor terte de monitorizare. Switchul poate trimite notificari in cazul caderilor de tensiune, a intreruperii comunicatiei sau activarii unei intrari digitale.



Management Layer 3 WEB si CLI

Suporta o gama larga de functii de management L3: routing static, RIP, OSFP, BGP, ARP static, ISIS, VRRP, PIM, IGMP, DHCP.

System Status		System State	
System State	Device Name	Switch	
Port Configuration	MAC Address	C4 08 00 01 D8 46	
Ethernet Switch	Firmware Version	V1.0.1b_M2B_BAM_T1	
IP Device	Hardware Version	1.0	
IP Flooding	System Time	02/16/2020 13:20:33 Friday	
IP Multicast	Update Time	00:02:17	
Reliability	Memory Information		CPU Information
Alarm Management	Memory Total	239820 KByte	Microprocessor
System Management	Memory Used	81028 KByte	ARM7 Processor rev 1 (UT)
	Memory Free	158792 KByte	System Frequency
	Buffer	3820 KByte	1987.37804MIPS
			System Features
			sup_half_trunk_fastmult_edtp
			System Description
			Broadcom Phoc



VLI ETERNIT ACCES SRL
 A.: HAIDUCULUI 3A, CLUJ-NAPOCA
 T.: +40 264 484989
 W.: www.vli.ro

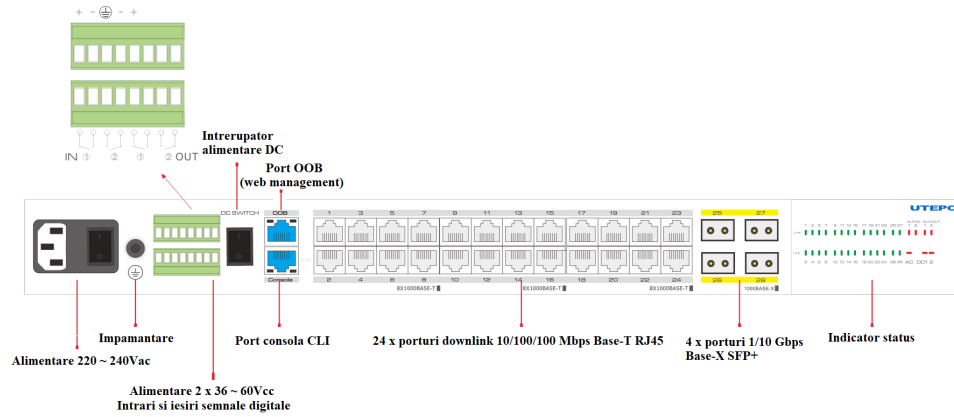
UTP7624GE-IE
 Switch industrial 24 porturi eth 1000Mbps, 4 porturi 10Gbps SFP+,
 consola, OOB, management L3, interfata web, FANLESS
FISA TEHNICA

Management porturi	Suporta Activare/Dezactivare porturi
	Suporta setare viteza port
	Suport mod duplex port
	Suporta Flow control IEEE802.3x
	Suporta Jumbo Frames
	Suporta modificare nume port
VLAN	Suporta 4 000 VLAN
	Suporta protocol VLAN 802.1Q
	Suporta QINQ
	Suporta inregistrare GVRP VLAN activ
	Suporta VLAN bazat pe port/protocol/MAC
QoS	Suporta clasificare COS bazata pe 802.1p
	Suporta QoS bazat pe DSCP
	Suport 8 cozi de prioritate
	Programare cozi: SP, WRR, SP+WRR
Multi-broadcast	Suport prioritate 802.1p CoS/DSCP
	Suporta protocol SNMP V1/V2/V3
	Suporta IGMP Snooping
Securitate	Suporta MLD Snooping
	Suporta imperechere combinata IP, MAC, port, VLAN
	Suporta auto-invatare adrese MAC, imbatranire si filtrare
	Suporta izolare port si limitare viteza port
	Suporta STP, RSTP, MSTP, Fast-Ring
	Suporta 5 grupuri de agregare (LAG)
	Suporta LLDP, Smart-Link, DLDP
Suporta 802.1x	

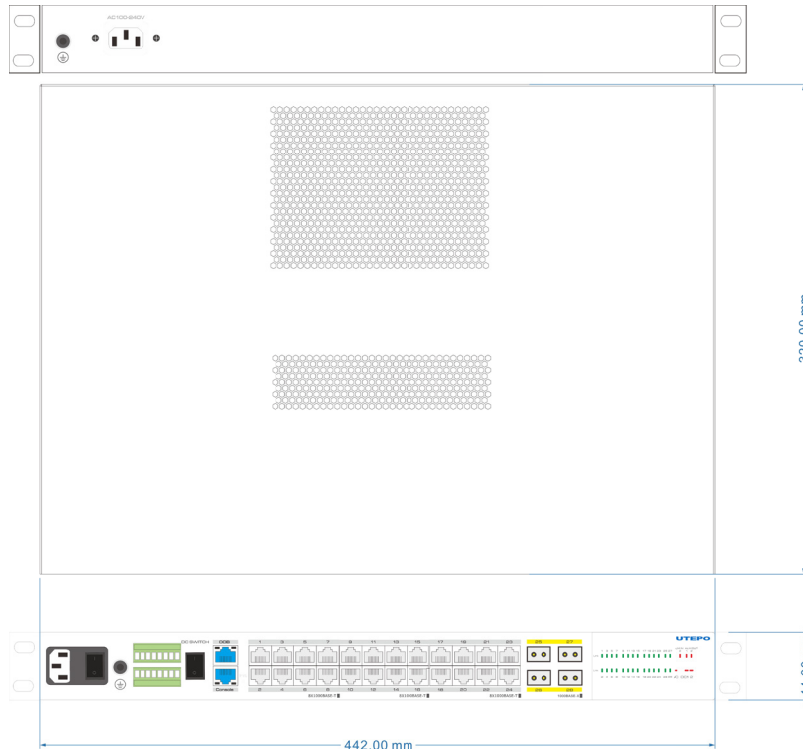
Alarmer	Intrările și ieșirile digitale pot fi setate în interfața web
ACL	Suport pe baza de MAC-sursa, MAC-destinație, clasificare-protocol, IP-sursa, IP-destinație, număr-port L4
	Suporta management pe intervale de timp
Management sistem	Interfața grafică WEB, linie de comandă (CLI)
	Suporta upgrade prin FTP / TFTP / HTTP
	Suporta statistici trafic
	Suporta interogare tabelă MAC
	Suporta modificare adresă IP, server DNS
	Suporta modificare user și parolă
	Suporta istorie a acțiunilor de management
	Suporta backup configurație sistem
Suporta restaurare la setări din fabrică la reboot	
Management Layer 3	Suporta setare rută statică IPv4
	Suporta RIP V1/2 pe IPv4
	Suporta OSPF V1/2
	Suporta ISIS pe IPv4
	Suporta BGP pe IPv4
	Suporta ARP static adăugare, ștergere, expirare/verificare
	Suporta ND static adăugare, ștergere, expirare/verificare
	Suporta protocol rută redundanță virtuală VRRP V1/2/3
	Suporta broadcasting-group PIM, IGMP V1/2/3 MLD (IPv4)
	Suporta Server/Client DHCP
	Suporta DHCP relay, DHCP snooping
Suporta mecanism verificare transfer duplex	



Parti si functii



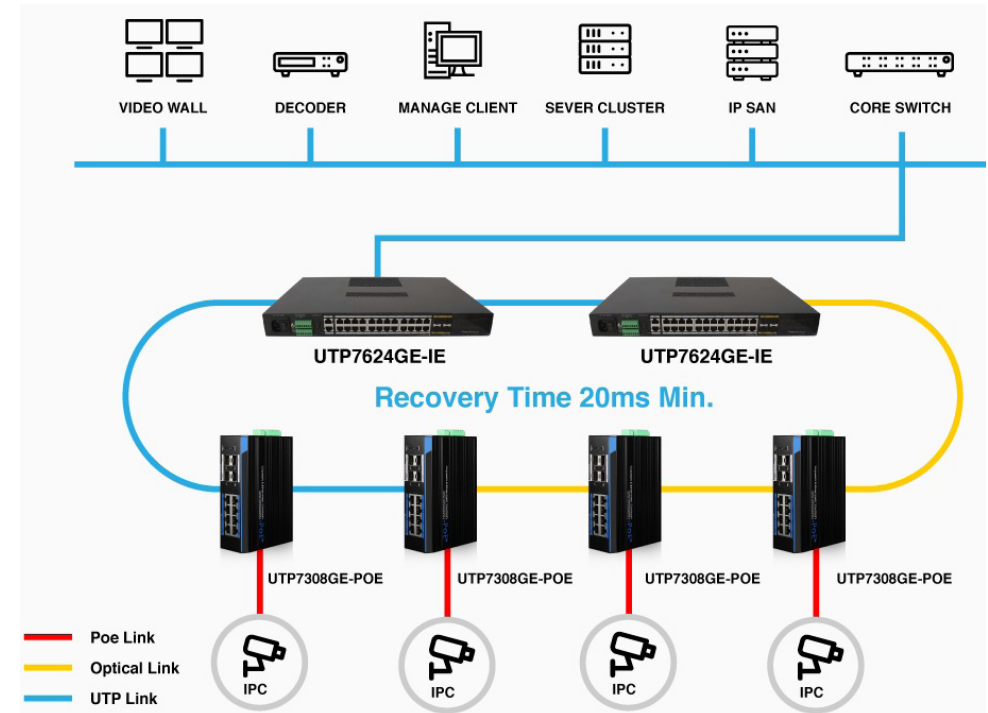
Dimensiuni



YLI ETERNIT ACCES SRL
 A.: HAIDUCULUI 3A, CLUJ-NAPOCA
 T.: +40 264 484989
 W.: www.yli.ro

UTP7624GE-IE
 Switch industrial 24 porturi eth 1000Mbps, 4 porturi 10Gbps SFP+,
 consola, OOB, management L3, interfata web, FANLESS
FISA TEHNICA

Aplicatii



Continut pachet

- Switch industrial 1 buc.
- Cablu alimentare 1 buc.
- Rigleta de conexiuni 8 pini 2 buc.
- Accesorii prindere sina rack 1 set
- Picioruse autoadezive 1 set
- Manual de utilizare 1 buc.
- Rezistenta 2.2Kohm 5 buc.

ATENTIE!!!

Este obligatorie conectarea bornei de impamantare a echipamentului!

Observatii



EEE FAC OBIECTUL UNEI
COLECTARI SEPARATE

