



SN-IPR57/20AKDN/T/ZI

Camera IP LPR cu recunoastere numere si control acces auto, ANPR integrat

Imagine



Descriere

Camera SN-IPR57/20AKDN/T/ZI este o solutie de tip "ALL-IN-ONE", dotata cu iluminator IR de mare putere ce permite automatizarea accesului auto fara a necesita software sau hardware extern. Aceasta include doua liste de numere de inmatriculare (black list & white list), pe baza carora se poate activa releul intern al camerei.

Datorita tehnologiei FLASH si ActiveX poate fi accesata din toate browserele ce suporta aceste tehnologii.

Releul intern al camerei poate fi conectat direct la comanda de deschidere a unei bariere sau automatizari de poarta, obtinandu-se astfel un sistem de control al accesului auto simplu, fiabil si usor de implementat.

Camera este compatibila cu standardul ONVIF putand fi integrata cu usurinta in sistemul de monitorizare al unei companiei.

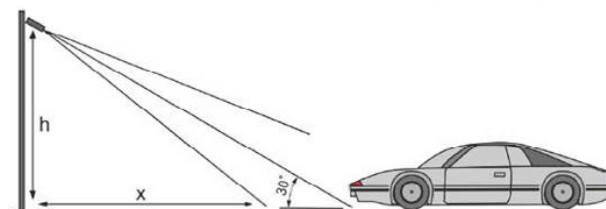
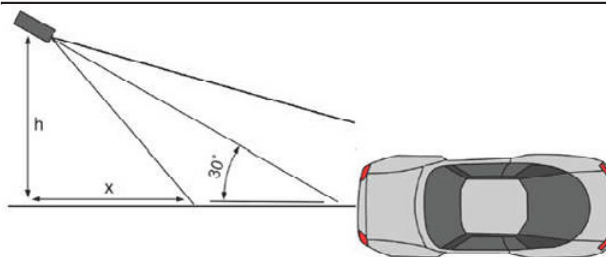
Numerele recunoscute sunt suprapuse peste imaginea camerei si inregistrate in acelasi timp pe un sistem NVR sau NVMS. Camera mentine un istoric de evenimente ce poate fi consultat utilizand interfața web integrată a camerei.

Produsul este ideal pentru sistemul de management al vehiculelor pentru parcuri, cladiri de birouri, shopping center.

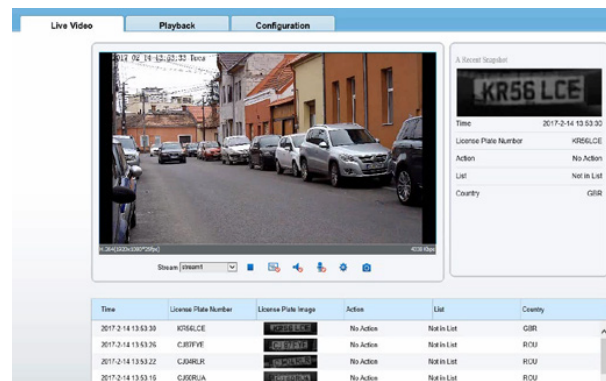
Caracteristici

- Senzor imagine 1/2.8" Progressive Scan 2MP CMOS
- Lentila 7-22 mm motorizata
- 25fps/30fps@1080P(1920*1080)
- 3 stream-uri
- Recunoaste placute cu numere EU+CIS
- Rata de recuoastere de 97% sau mai mare
- Viteza maxima de recunoastere 50 km/h
- Distanta IR pana la 60m
- WDR, 3D DNR, ROI, HLC, BLC, Aisle mode, Defog, EIS
- Protectie la intemperii IP67

Functionare



Software



Specificatii

- Capacitate numere 500 black list, 500 white list
- Senzor imagine 1/2.8" Progressive Scan CMOS, 2MP
- Rezolutie 1920(H) x 1080(V)
- S/N 55dB
- WDR True WDR >120dB
- Iluminare minima Color: 0.001Lux @(F1.2,AGC ON)
B/W: 0Lux @(IR LED ON)
- Lentila/Iris 7-22 mm, F1.4, motorizata, Auto Iris
- Ungi vizualizare 40.7°~ 16.8°
- Iluminator IR Smart IR, 8 x LED SuperFlux, 60m, (Auto/Manual)
- Reducere zgomot 2D/3D DNR
- Compresie video H.264, H.265, MJPEG
- Compresie audio G.711, RAW_PCM
- Rata biti (CBR/VBR) Stream1: 200-12000kbps
Stream2: 100-6000Kbps
Stream3: 100-4000Kbps
- Rezolutie maxima 1080P (1920x1080)
- Stream Stream1: 1920x1080/1280x720 @25/30fps
Stream2: D1/VGA/640x360/CIF/ QVGA @25/30fps
Stream3: VGA/CIF/QVGA@25/30fps
- Setari imagine Rotatie, Saturatie, Luminozitate, Contrast, Claritate
- Functii HLC/ BLC/ Anti-shake/ Defog/ WDR
- Numere suportate EU, CIS (latime min. nr: 130px)
- Rata recunoastere 97% sau mai mare
- Viteza maxima Max. 50 km/h
- Protocoale retea IPv4/IPv6, 802.1x, HTTPS, HTTP, RTSP, TCP/IP, UDP/IP, , DHCP, NTP, RTCP/RTP, PPPoE, SMTP, DNS, UPnP, FTP, ARP
- Compatibilitate ONVIF, SDK, CGI
- Retea 1 conector RJ-45, 10/100 Base-T
- Porturi I/O Alarma I/O, Audio I/O, iesire CVBS
- Stocare MicroSD Micro SD/SDHC slot, Max. 128GB
- Alimentare 12Vcc/POE (IEEE 802.3af)
- Consum 4W (IR LED OFF), 8W (IR LED ON)
- Temperatura operare -40° ~ +60°C
- Protectie intemperii IP67
- Dimensiuni 375.5(L) x 110(Φ) mm
- Masa bruta 1.68 kg

YLI ETERNIT ACCES SRL
A.: HAIDUCULUI 3A, CLUJ-NAPOCA
T.: +40 264 484989
W.: WWW.YLI.RO

SN-IPR57/20AKDN/T/ZI
Camera IP LPR cu recunoastere numere
si control acces auto, ANPR integrat
FISA TEHNICA



YLI ETERNIT ACCES SRL
 A.: HAIDUCULUI 3A, CLUJ-NAPOCA
 T.: +40 264 484989
 W.: WWW.YLI.RO

SN-IPR57/20AKDN/T/ZI
 Camera IP LPR cu recunoastere numere
 si control acces auto, ANPR integrat
FISA TEHNICA

Caracteristici

ANPR INTEGRAT

Nu necesita software suplimentar sau hardware extern.

OPERARE SIMPLA

Adaugare numere de inmatriculare din interfata WEB (1000 de numere)

FUNCTIONARE STABILA IN TOATE MEDIILE

IP66 si IK10, -40°C-+60°C
 Putere IR ajustabila

CONTROL BARIERA INCORPORAT

Comanda deschidere bariera direct din camera utilizand releu incorporat.

SN-IPR57/20AKDN/T/ZI



REGIUNI

Recunoaste toate tipurile de placute de inmatriculare din EU si CIS

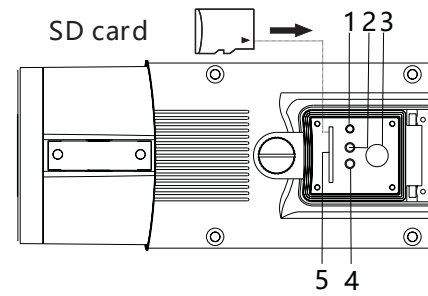
ACURATETE

Rata recunoastere mai mare de 97%, la viteze de pana la 50 km/h

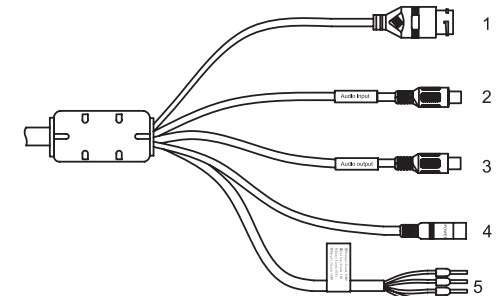
CALITATE SI CLARITATE FULL HD

Senzor 1/2.9" CMOS cu scanare progresiva
 Lentila motorizata: 3-12 / 7-22 mm
 WDR, HLC, DNR si EIS (stabilizare electronica)

Parti si functii

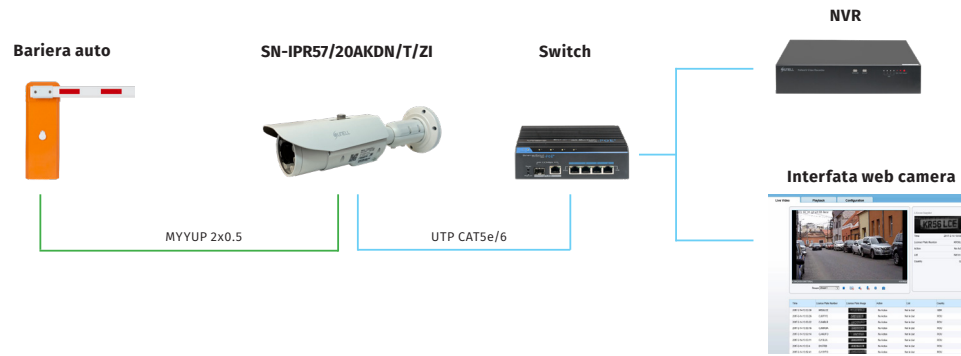


1. Buton Reset
2. Indicator retea
3. Mufa CVBS
4. Indicator card SD
5. Slot card SDT



1. Mufa RJ45
2. Port intrare Audio
3. Port iesire Audio
4. Alimentare 12 Vcc
5. Gri - iesire alarma (NO/NC)
 Mov - iesire alarma (COM)
 Galben - intrare alarma (NO/NC)
 Orange - intrare alarma (COM)
 Verde - RS485+
 Albastru - RS485-

Instalare



Aplicatii

COMPLEX REZIDENTIAL



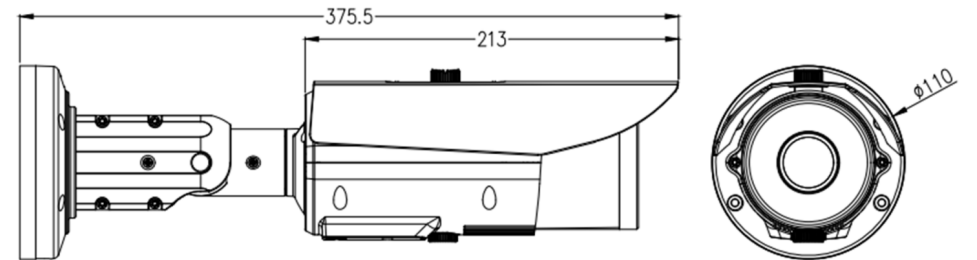
PARCARI



CLADIRI DE BIROURI



Dimensiuni



*Toleranta: ± 5mm

Observatii



EEE FAC OBIECTUL UNEI
 COLECTARI SEPARATE

