

# ISK-841B

Buton de iesire aplicabil cu infrarosu  
cu infrarosu

## DESCRIERE

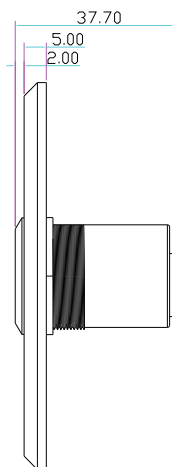
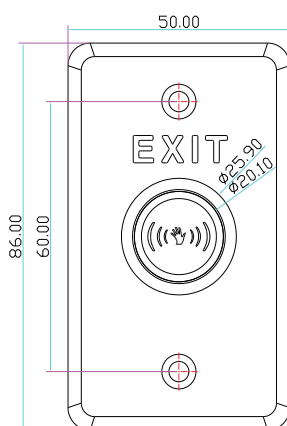
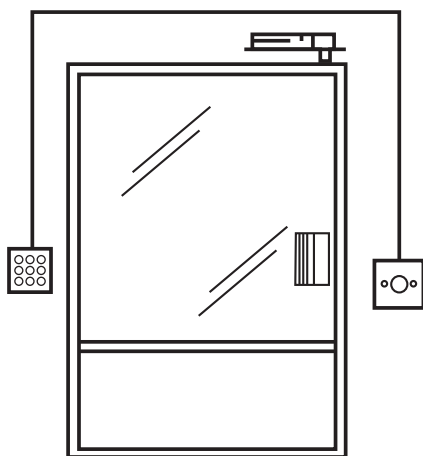
ISK-841B este un buton de iesire aplicabil cu infrarosu. Poate fi utilizat in sisteme de control acces, pentru deschiderea / inchiderea usilor cu incuietori electrice.

## CARACTERISTICI

- 3 fire, NO/NC/COM
- Actionare fara atingere
- Indicator de stare (rosu - standby, verde - actionat)
- Distanța de actionare: 4-10 cm (ajustabila)
- Temporizare: 0.5 - 25 secunde (ajustabila)
- Durata lunga de viata: 1.000.000 apasari (testat)
- Material: aluminiu

## SPECIFICATII

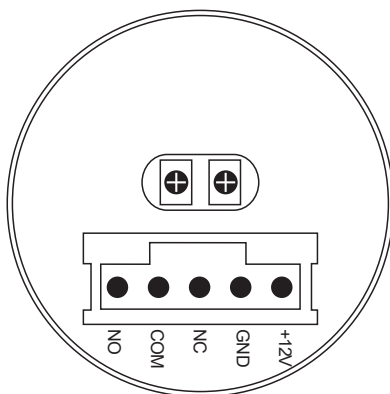
- Tensiune de alimentare: 12Vcc
- Tensiune: 1A@30VDC, 0.5A@125VAC
- Dimensiuni: L86mm x W50mm x H37.7mm
- Temperatura de operare: -20°C ~ 55°C
- Umiditate: 0~95%
- Greutate: 0.12Kg



Distanța de actionare: 4-10 cm (ajustabila)

### VR1:

- ⊗ Distanța maxima de actionare
- ⊕ Distanța minima de actionare



Temporizare: 0.5 - 25 secunde (ajustabila)

### VR2:

- ⊗ Durata de temporizare minima
- ⊕ Durata de temporizare maxima

## Fisa tehnica

1