

YM-350BZ

Electromagnet aplicabil de 350KGf cu Buzzer

DESCRIERE

Electromagnet aplicabil de 350KGf, cu buzzer si carcasa din otel inoxidabil, special pentru usi metalice sau orice usa cu greutate mare.

CARACTERISTICI

- Forta mare de retinere
- Fail-safe
- Carcasa si contraplaca din otel inoxidabil
- Buzzer cu temporizare (5, 10, 20, 30 sec)
- Alimentare duala (12/24Vcc)
- Protectie la curent invers (MOV)
- Potrivit pentru usi de metal
- Certificate: CE, MA
- Led bicolor
- Monitorizare stare usa (NC, COM, NO)
- Suport I inclus

SPECIFICATII

- Forta de retinere: 350KGf
- Tensiune de alimentare - 12Vcc/480mA, 24Vcc/240mA
- Temperatura de functionare: 0°C ~ 55°C
- Dimensiuni electromagnet: L285mm x W49mm x H27.5mm
- Dimensiuni contraplaca: L190mm x W45mm x H11mm

INSTALARE

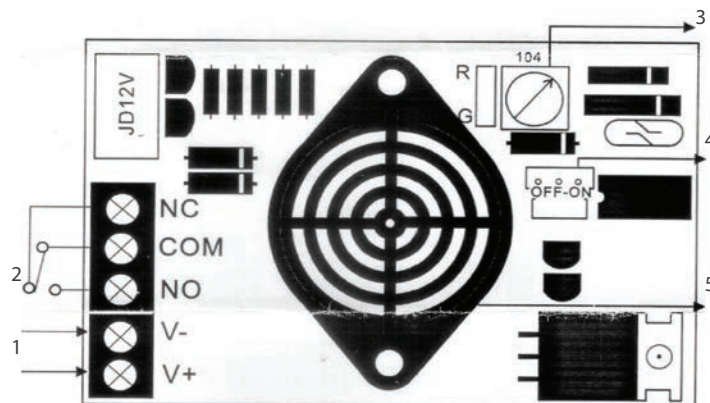
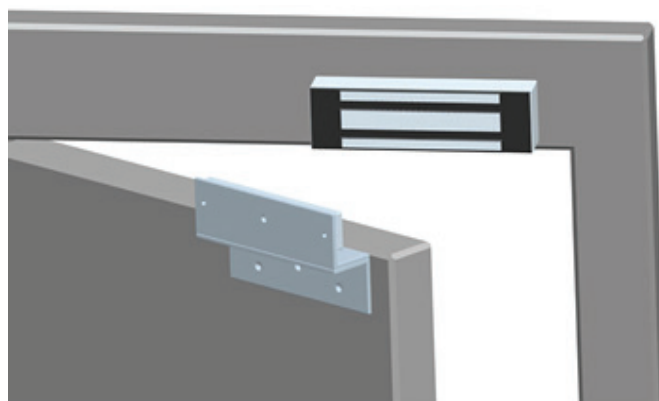
- Manipulati produsul cu grija. Deteriorarea suprafetei magnetului sau a contraplacii poate afecta eficienta inchiderii.
- Magnetul se fixeaza ferm pe tocul usii iar contraplaca pe tabla usii cu ajutorul kitului de prindere inclus astfel incat sa pivezeze in jurul centrului pentru a compensa alinierea imperfecta si uzura usii (balamalelor).
- Cu usa inchisa, marcati pozitia gaurilor cu ajutorul sablonului inclus si apoi dati gaurile.
- Folositi saibe pentru toate suruburile si strangeti-le cat mai ferm pentru a evita destrangerea in timp.

IMPORTANT

Contraplaca nu trebuie fixata prea rigid. Ea trebuie sa pivezeze putin astfel incat sa compenseze pentru eventuala aliniere imperfecta cu electromagnetul.

1. Indoiti sablonul de-a lungul liniei punctate.
2. Aplicati sablonul pe usa si pragul usii.
3. Dati gaurile dupa cum este indicat pe sablon.
4. Montati contraplaca conform schitei, utilizand o saiba de cauciuc intre 2 saibe de otel, care sa creeze un mica distantare intre contraplaca si usa.
5. Ajustati contraplaca astfel incat sa fie paralela cu marginea superioara a usii.
6. Folosind suportul de prindere al magnetului ca si sablon, dati gaura pentru fire.
7. Prindeti suportul de tocul usii cu ajutorul holsuruburilor incluse.
8. Prindeti electromagnetul de suport cu ajutorul celor 4 suruburi M6 incluse.

Fisa tehnica



- 1 -> Alimentare 12Vcc/ 24Vcc
- 2 -> Monitorizare (NC, COM, NO)
- 3 -> Temporizare Buzzer (0~30 sec)
- 4 -> Buzzer ON/OFF
- 5 -> Alarma va porni daca usa nu este inchisa la timp