



YLI ETERNIT ACCES srl
A.: HAIDUCULUI 3A, CLUJ-NAPOCA
T.: +40 264 484989
W.: www.yli.ro

DT821F-DK
Post de apel video cu tastatura mecanica iluminata,
cititor RFID (EM 125KHz, MF 13.56MHz) si afisaj LED
FISA TEHNICA

DT821F-DK

Post de apel video cu tastatura mecanica iluminata, cititor RFID (EM 125KHz, MF 13.56MHz) si afisaj LED

Imagine



Descriere

Post de apel video cu tastatura mecanica iluminata, cititor RFID (EM 125KHz, MF 13.56MHz) si afisaj alfanumeric LED, compatibil cu toate posturile interioare din gama interfoniei 2Easy.

Caracteristici

- Afisaj alfanumeric LED
- Cititor RFID EM 125KHz, MF 13.56MHz
- Tastatura mecanica iluminata
- Fata din otel inoxidabil anti-vandal
- LED-uri indicare status
- Camera video 2.0 megapixeli, CMOS
- LED ilumina camera pentru vedere nocturna
- Montare in sisteme pentru apartamente (maxim 128 de apartamente cu DT-BDU)
- Suporta controlul a doua incuietori (cu modulul DT-RLC)
- Compatibil cu toate sistemele DT
- Montare incastrata
- Protectie la intemperii IP55

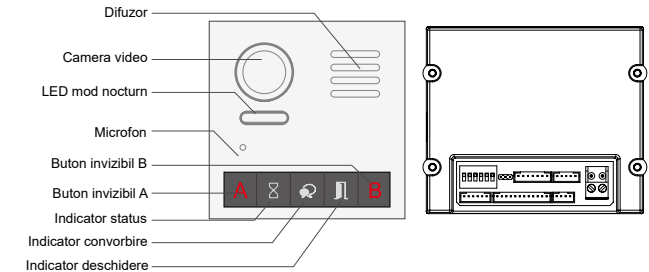
Specificatii

- Alimentare: 20~28Vcc (BUS)
- Consum: 1W, in stand-by
5W, in convorbire
- Camera video: CMOS, 2.0 megapixeli
1/2.7" fisheye, 170° unghi larg
- Cititor RFID: EM 125KHz, MF 13.56MHz
- Temporizare incuietoare: 1-99 secunde (1 sec. - implicit)
- Alimentare incuietoare: 12Vcc, max. 250mA
- Sarcina maxima releu: 3A, 30Vcc
- Montare: Incastrata
- Temperatura: -20°C ~ +55°C, fara condensare
- Cablare: 2 fire torsadate, fara polaritate, recomandat cablu UTP CAT5, CAT6
- Material: Otel inoxidabil
- Dimensiuni: 315(H) x 132(L) x 50(A)

Conexiuni electrice

- **+12V:** Alimentare incuietoare +12Vcc (max.250mA)
- **LK-:** Alimentare incuietoare GND
- **LK+:** Contact comun releu COM
- **NO:** Contact normal deschis releu NO
- **EB+:** Buton de iesire +
- **EB-:** Buton de iesire -
- **JP-LK:** Setare tip incuietoare (Fail-secure sau Fail-safe)
- **SET:** DIP switch pentru configurare sistem
- **CN/KMB:** Port conexiune pentru modulul cu 4 butoane, modul RFID sau modul tastatura mecanica
- **CN/T-COIL:** Rezervat
- **CN/FUN:** Port conexiune pentru modul afisaj TFT
- **CN/WGN:** Port conexiune cititor secundar cu comunicatie Wiegand
- **BUS (L1,L2):** Magistrala BUS, fara polaritate

Parti si functii



Nota: Butoanele A si B nu sunt vizibile, se folosesc pentru programare.

Observatii



EEE FAC OBIECTUL UNEI
COLECTARI SEPARATE

