



AJ-092-A2L

Controler bluetooth pentru automatizari de porti, usi de garaje, bariere auto si alte sisteme de control acces

Imagine



YLI ETERNIT ACCES SRL
A.: HAIDUCULUI 3A, CLUJ-NAPOCA
T.: +40 264 484989
W.: www.yli.ro

AJ-092-A2L
Controler bluetooth pentru automatizari de porti, usi de garaje, bariere auto si alte sisteme de control acces
FISA TEHNICA

Descriere

AJ-092-A2L este un controler bluetooth pentru automatizari de porti, usi de garaje, bariere auto, si alte sisteme de control acces. Acesta este compus din **controler**: conectat la centrala de comanda a sistemului de automatizare si **un Dongle USB**: instalat in masina, conectat la sistemul de alimentare al masinii prin USB.

Functionare: La intrarea adaptorului USB (Dongle) în raza de acoperire bluetooth a controlerului, se va actiona releul CH1, fără a fi nevoie de intervenția utilizatorului.

La iesirea adaptorului USB (Dongle) din raza de acoperire bluetooth a controlerului, se va actiona releul CH2, cu o temporizare de 10 secunde.

Caracteristici

- Controler bluetooth cu 2 canale
- CH1: NO-COM, CH2: NO-COM
- Frecventa 2.4GHz
- Functionare "hands-free"
- Distanța de functionare de pana la 10 metri
- Pana la 340 utilizatori (Dongle USB), cod: AJ-09-A2L-USB
- Usor de instalat si programat

Specificatii

- | | |
|----------------------------|----------------------|
| • Alimentare controler: | 12/24 Vcc/Vca |
| • Consum controler: | 18 ± 2mA |
| • Alimentare Dongle: | USB 5Vcc |
| • Consum Dongle: | 1 ± 0.5mA |
| • Distanța de functionare: | Pana la 10 metri |
| • Memorie controler: | 340 Dongle USB |
| • Iesire releu: | 2 x NO-COM, 5A/14Vcc |
| • Masa bruta: | 100g |

Continut KIT

- 1 x controler
- 1 x Dongle USB

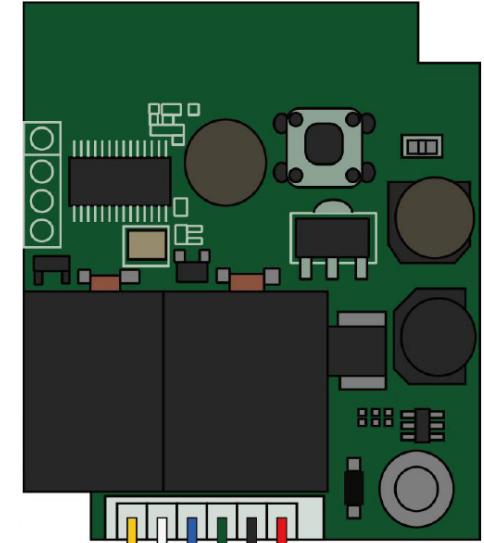
Programare

Adaugare utilizatori: Tastati scurt butonul P1, LED-ul albastru va fi activ, alimentati adaptorul USB (Dongle) pentru a se imperechea cu controlerul, LED-ul albastru va clipi de 2 ori ceea ce indica adaugarea cu succes.

Pentru a iesi din programare asteptati 10 secunde.

Stergere utilizatori: Pentru a sterge toti utilizatorii apasati lung (5 secunde) butonul P1, LED-ul albastru va clipi de 5 ori ceea ce indica stergerea cu succes a utilizatorilor.

Conexiuni electrice



- Galben: NO CH1
- Alb: COM CH1
- Albastru: NO CH2
- Verde: COM CH2
- Negru: GND
- Rosu: 12/24 Vcc/Vca

Observatii



EEE FAC OBIECTUL UNEI
COLECTARI SEPARATE

