



# ACC-ER-KR611D-RS

Cititor de proximitate RFID Desfire 13.56 MHz cu comunicatie Wiegand si RS485, pentru centrale de control acces

## Imagine



YLI ETERNIT ACCES SRL  
A.: HAIDUCULUI 3A, CLUJ-NAPOCA  
T.: +40 264 484989  
W.: www.yli.ro

ACC-ER-KR611D-RS  
Cititor de proximitate RFID Desfire 13.56 MHz cu comunicatie Wiegand si RS485, pentru centrale de control acces  
FISA TEHNICA

## Descriere

ACC-ER-KR611D-RS este un cititor de proximitate RFID Desfire 13.56MHz cu comunicatie Wiegand si RS485, pentru centralele de control acces.

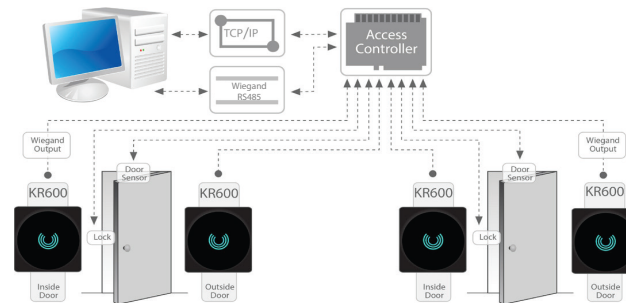
Este echipat cu o carcasa din plastic si este rezistent la apa (IP65), astfel incat poate fi instalat atat la exterior cat si la interior.

Pentru a seta adresa de comunicatie RS485 pe cititor, este nevoie de un convertor RS485 la USB si softul de programare.

## Specificatii tehnice

- Tensiune de alimentare: 6 ~ 14Vcc
- Consum: <= 70mA
- Tip card RFID: Desfire 13.56MHz
- Distanta de citire card: < 5cm
- Timp de citire: <=300ms
- Format Wiegand: 66/34biti
- LED stare: Verde/ Rosu
- Carcasa: ABS + PC cu textura
- Temperatura de functionare: -20°C ~ +65°C
- Umiditate: 10%-90% ,RH
- Protectie la intemperii: IP65
- Aplicabilitate: Interior/Exterior
- Dimensiuni: 86(L) x 86(l) x 16(A)mm
- Masa: 0.26kg
- Lungime cablu: 140cm

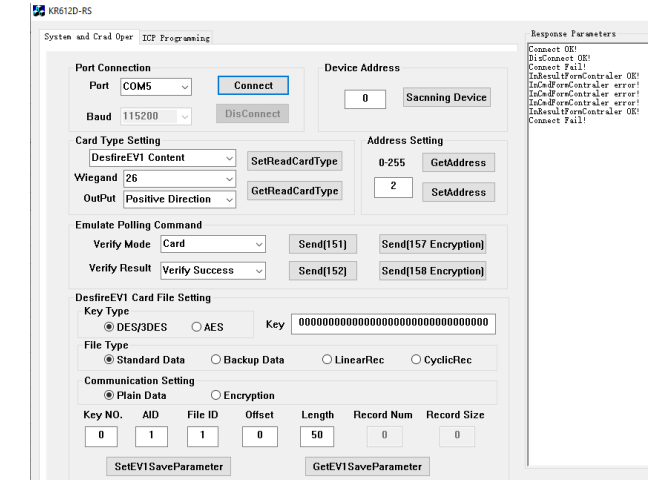
## Configuratie



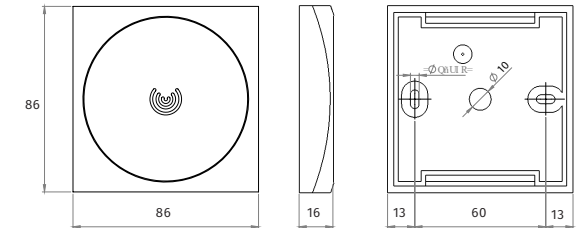
## Conexiuni electrice:

- Negru: GND
- Rosu: +12 Vcc
- Albastru: RS485-
- Portocaliu: RS485+
- Gri: Led
- Mov: Buzzer
- Galben: Rezervat
- Verde: Wiegand D0
- Alb: Wiegand D1

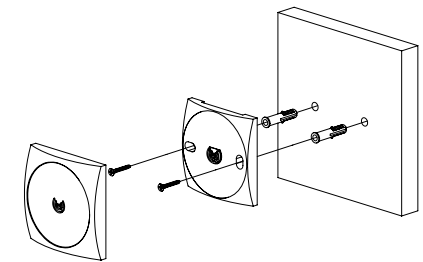
## Interfata software



## Dimensiuni



## Montare



## Observatii



EEE FAC OBIECTUL UNEI  
COLECTARI SEPARATE

