



ACC-ER-KR612D-RS

Cititor de proximitate RFID Desfire 13.56 MHz cu comunicare Wiegand si RS485, pentru centrale de control acces

Imagine



YLI ETERNIT ACCES SRL
A.: HAIDUCULUI 3A, CLUJ-NAPOCA
T.: +40 264 484989
W.: www.yli.ro

ACC-ER-KR612D-RS
Cititor de proximitate RFID Desfire 13.56 MHz cu comunicare Wiegand si RS485, pentru centrale de control acces
FISA TEHNICA

Descriere

ACC-ER-KR612D-RS este un cititor de proximitate RFID Desfire 13.56MHz cu comunicare Wiegand si RS485, pentru centralele de control acces.

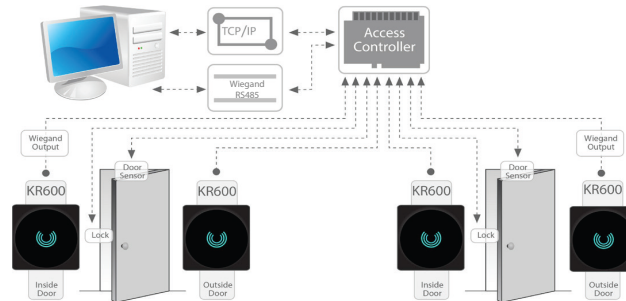
Este echipat cu o carcasa din plastic si este rezistent la apa si praf (IP64), astfel incat poate fi instalat atat la exterior cat si la interior.

Pentru a seta adresa de comunicare RS485 pe cititor, este nevoie de un convertor RS485 la USB si softul de programare.

Specificatii tehnice

- Tensiune de alimentare: 6 ~ 14Vcc
- Consum: ≤ 70mA
- Tip card RFID: Desfire 13.56MHz
- Distanța de citire card: < 4.5cm
- Timp de citire: ≤ 300ms
- Wiegand: 66/34biti
- LED stare: Verde/ Rosu
- Carcasa: ABS + PC cu textura
- Temperatura de functionare: -20°C ~ +65°C
- Umiditate: 10%-90% ,RH
- Protectie la intemperii: IP64
- Aplicabilitate: Interior/Exterior
- Dimensiuni: 86(L) x 86(l) x 20(A)mm
- Masa: 0.270kg
- Lungime cablu: 140cm

Configuratie

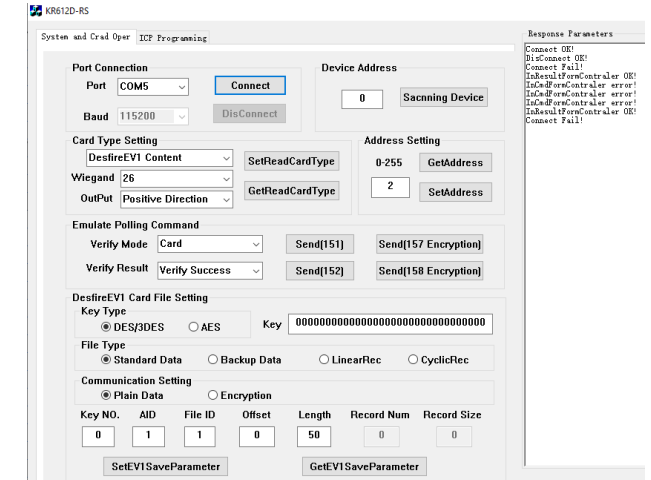


Conexiuni electrice:

- Negru: GND
- Rosu: +12 Vcc
- Albastru: RS485-
- Portocaliu: RS485+
- Gri: Led
- Mov: Buzzer
- Galben: Wiegand W66/W34
- Verde: Wiegand D0
- Alb: Wiegand D1

Prin conectarea firului galeben la GND se face trecere de la 34 la 66 de biti pe protocolul Wiegand .

Interfata software



Observatii



EEE FAC OBIECTUL UNEI
COLECTARI SEPARATE

