



KR-610D-RS

Cititor de proximitate RFID Desfire 13.56 MHz cu comunicatie Wiegand si RS485, pentru centrale de control acces

Imagine



YLI ETERNIT ACCES SRL
A.: HAIDUCULUI 3A, CLUJ-NAPOCA
T.: +40 264 484989
W.: www.yli.ro

KR-610D-RS
Cititor de proximitate RFID Desfire 13.56 MHz cu comunicatie Wiegand si RS485, pentru centrale de control acces
FISA TEHNICA

Descriere

KR-610D-RS este un cititor de proximitate Desfire 13.56 MHz cu comunicatie Wiegand si RS485, pentru centrale de control acces.

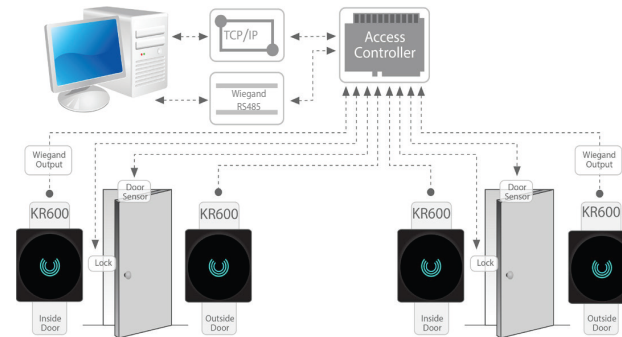
Este echipat cu o carcasa din plastic si este rezistent la apa (IP65), astfel incat poate fi instalat atat la exterior cat si la interior.

Pentru a seta adresa de comunicatie RS485 pe cititor, este nevoie de un convertor RS485 la USB si softul de programare.

Specificatii tehnice

- Tensiune de alimentare: 6 ~ 14Vcc
- Consum: ≤ 70mA
- Tip card RFID: Desfire 13.56MHz
- Distanța de citire card: < 5cm
- Timp de citire: ≤ 300ms
- Format Wiegand: 66/34biti
- LED stare: Verde/ Rosu
- Carcasa: ABS + PC cu textura
- Temperatura de functionare: -20°C ~ +65°C
- Umiditate: 10% ~ 90% RH
- Protectie la intemperii: IP65
- Aplicabilitate: Interior/Exterior
- Dimensiuni: 116(L)x75(L)x16(A)mm
- Masa: 0.260kg
- Lungimea cablului: 1.4m

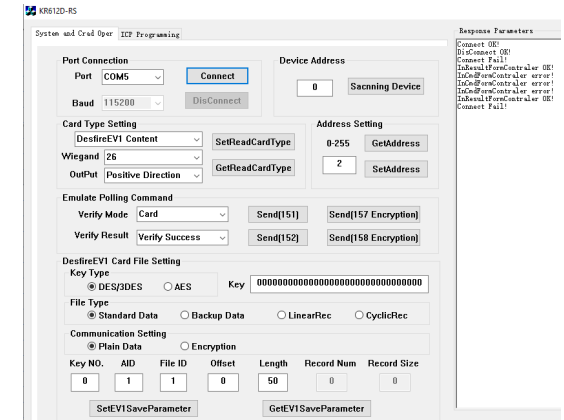
Configuratie



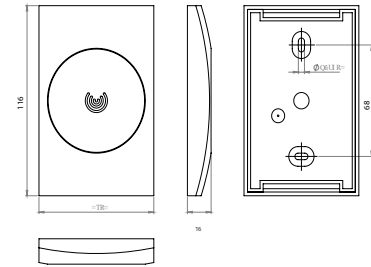
Conexiuni electrice:

- Rosu: +12 Vcc
- Negru: GND
- Albastru: RS485-
- Portocaliu: RS485+
- Gri: Led
- Mov: Buzzer
- Galben: Rezervat
- Verde: Wiegand D0
- Alb: Wiegand D1

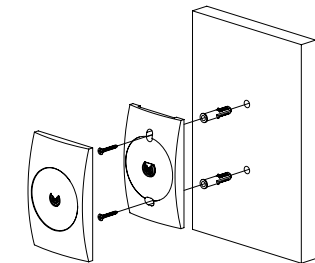
Interfata software



Dimensiuni



Montare



Observatii



EEE FAC OBIECTUL UNEI
COLECTARI SEPARATE

