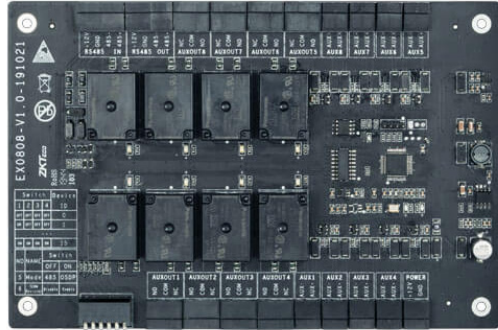




EX0808

Placa extensie cu 8 porturi de intrari auxiliare si 8 de iesiri auxiliare, pentru centrale de control acces

Imagine



YLI ETERNIT ACCES SRL
A.: HAIDUCULUI 3A, CLUJ-NAPOCA
T.: +40 264 484989
W.: www.yli.ro

EX0808
Placa extensie cu 8 porturi de intrari auxiliare si 8 de iesiri auxiliare, pentru centrale de control acces
FISA TEHNICA

Descriere

EX0808 este o placa extensie cu 8 porturi de intrari auxiliare si 8 de iesiri auxiliare, pentru centrale de control acces. Se pot conecta pana la 8 placi de extensie EX0808 ceea ce duce la un total de 64 intrari AUX si 64 iesiri AUX. Compatibila cu centralele de control acces seria inBio Pro si seria CCA3 Pro.

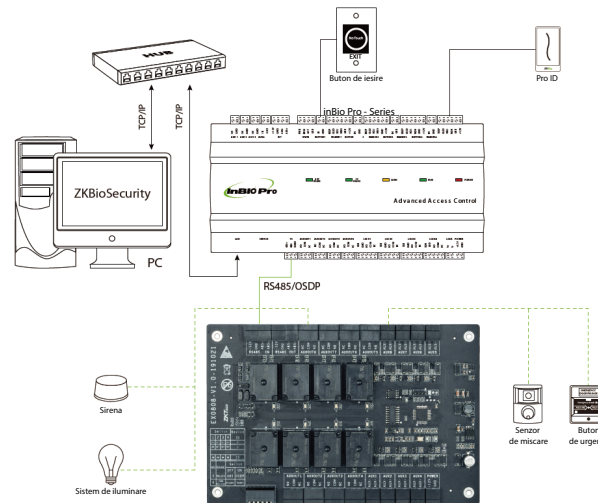
Caracteristici

- 8 intrari auxiliare si 8 iesiri auxiliare
- Pana la 8 placi de extensie EX0808 intr-un singur sistem
- LED-uri indicatoare de stare

Specificatii

- Alimentare: 12Vcc /300mA
- Numar iesiri auxiliare: 8 (NO/COM/NC)
- Numar intrari auxiliare: 8
- Software: ZKBioSecurity
- Comunicatie: RS485/OSDP
- Adresare RS485/OSDP: DIP-switch
- Placa extensie EX0808: Pana la 8 extensii
- Material: ABS
- Dimensiuni: 160(L) x 106(l) x 15(A)mm
- Temperatura de functionare: 0°C ~ 45°C
- Umiditate: 20 - 85%, fara condensare
- Masa bruta: 0.2 kg

Configuratie



Observatii



EEE FAC OBIECTUL UNEI
COLECTARI SEPARATE

