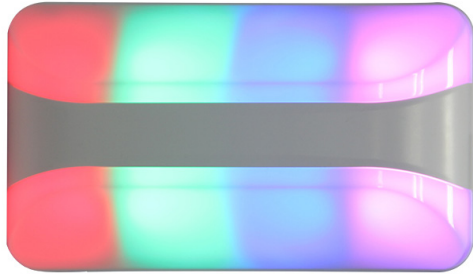




W630L-G75(868)

Indicator luminos wireless cu 8 culori de stare, compatibil cu tehnologia LoRa

Imagine



Descriere

W630L-G75(868) este un indicator luminos wireless, compatibil cu tehnologia LoRa, cu 8 culori de stare (rosu, verde, albastru, albastru inchis, galben, mov, albastru deschis, alb) care indica apelurile venite din diferite zone.

Se pot aloca 400 de transmitoare radio intr-o singura zona. Indicatorul se poate conecta doar cu alte echipamente ce functioneaza pe tehnologia LoRa.

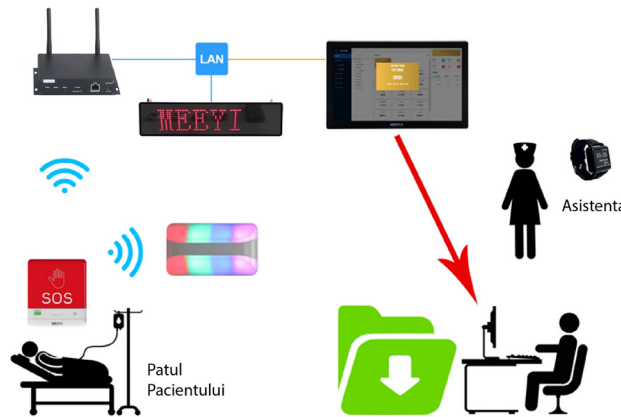
Caracteristici

- 8 culori de stare
- 4 tonuri sonore si 3 nivele de volum
- 6 zone de semnalizare luminoasa
- **Pot fi inrolate 400 de transmitoare intr-o singura zona**
- Timp de anulare ajustabil

Specificatii

| | |
|------------------|--------------------------|
| • Alimentare: | 12Vcc/1A |
| • Acoperire: | <500m (in camp deschis) |
| • Sensibilitate: | <5uV (-106dB) |
| • Frecventa: | 868MHz |
| • Dimensiuni: | 162(L) x 92(l) x 50(A)mm |
| • Masa bruta: | 0.25kg |

Aplicatie



Programare

Sub capacul indicatorului se gasesc butoanele de programare.
CALL -> VOICE -> COLOR -> AREA -> CANCEL

1. Introlarea butoanelor de apel:

- Apasati scurt butonul CALL, se va auzi "Di", ceea ce inseamna ca este pregatit pentru configurare.
- Apasati butonul VOICE pentru a alege tonul sonerie: beep scurt, beep lung, sirena sau mut.
- Apasati butonul COLOR pentru a alege culoarea dorita: rosu, verde, albastru, albastru inchis, galben, mov, albastru deschis si alb.
- Apasati AREA pentru a selecta una dintre cele 6 optiuni: prima zona individuala, a doua zona individuala, a treia zona individuala, a patra zona individuala, toate patru zonele, fara semnalizare luminoasa.

- Apasati scurt butonul pe care doriti sa il inrolati, se va auzi "Di-Di".
 - Pentru a iesi din programare apasati butonul CALL.
 - Repetati pasii pentru fiecare buton pe care doriti sa-l inrolati.
 - Daca un buton a fost inrolat intr-o zona inainte se poate transfera intr-o alta zona prin reinrolare.
- NOTA: Intr-o zona se pot inrola mai multe butoane.

2. Stergerea butoanelor de apel

Stergerea unui singur buton de apel

- Apasati butonul CALL timp de 3 secunde, apoi eliberati-l.
- Se va auzi un „Di-Di” si toate luminile vor lumina rosu, ceea ce indica faptul ca dispozitivul este pregatit sa stearga un anumit buton de apel.
- Prin apasarea butonului de apel pe care doriti sa-l stergeti, se va auzi „Di-Di”, ceea ce indica faptul ca stergerea a fost finalizata.
- Pentru a iesi din programare, apasati din nou butonul CALL.

Stergerea tuturor butoanelor de apel

- Apasati butonul CALL timp de 10 secunde si eliberati-l cand se aude „Di-Di”, toate luminile vor lumina rosu, ceea ce indica faptul ca dispozitivul a inceput procesul de stergere a tuturor butoanelor de apel.
- Dupa ce toate butoanele de apel au fost sterse, se va auzi din nou „Di-Di”. Dispozitivul va reveni automat in modul standby.

3. Mod de lumina

- Apasati AREA si CANCEL simultan pentru 3sec, se va auzi un "Di", apasati CALL pentru a seta lumina constanta, flash lent sau flash rapid.
- Apasati CANCEL pentru a iesi din programare.

4. Controlul volumului

- Apasati butonul VOICE cat timp dispozitivul este in standby, se va auzi un "Di" indicand intrarea in modul de programare.
- Apasati butonul CANCEL pentru a selecta zona:
 - zona 1 volum scazut
 - zona 2 volum mediu
 - zona 3 volum ridicat
- Pentru a iesi din programare apasati butonul VOICE.

YLI ETERNIT ACCES srl
A.: HAIDUCULUI 3A, CLUJ-NAPOCA
T.: +40 264 484989
W.: www.yli.ro

W630L-G75(868)
Indicator luminos wireless cu 8 culori de stare,
compatibil cu tehnologia LoRa
FISA TEHNICA



Programare

YLI ETERNIT ACCES srl
A.: HAIDUCULUI 3A, CLUJ-NAPOCA
T.: +40 264 484989
W.: www.yli.ro

W630L-G75(868)
Indicator luminos wireless cu 8 culori de stare,
compatibil cu tehnologia LoRa
FISA TEHNICA

5. Setarea timpului de anulare

- Apasati butonul COLOR cat timp dispozitivul este in standby, se va auzi un "Di" indicand intrarea in modul de programare.
- Apasati butonul CANCEL pentru a selecta zona care reprezinta diferite moduri de anulare:
 - zona 1 anulare manuala
 - zona 2 auto-anulare in 30sec
 - zona 3 auto-anulare in 60sec
 - zona 4 auto-anulare in 120sec
- Pentru a iesi din programare apasati butonul COLOR.

Observatii



EEE FAC OBIECTUL UNEI
COLECTARI SEPARATE

