



# ACC-ER-QR500-PRO-B

Cititor coduri QR si coduri de bare, cu cititor RFID integrat

## Imagine



YL I ETERNIT ACCES SRL  
A.: HAIDUCULUI 3A, CLUJ-NAPOCA  
T.: +40 264 484989  
W.: www.yl.ro

ACC-ER-QR500-PRO-B  
Cititor coduri QR si coduri de bare, cu  
cititor RFID integrat  
FISA TEHNICIA

## Descriere

ACC-USB-RQ10MX este un cititor de coduri QR si cod de bare, compatibil cu dispozitive mobile si materiale tiparite. Echipat cu un modul RFID Mifare (13.56MHz), permite citirea cardurilor Mifare, NFC si DESfire. Dispune de o lumina LED integrata pentru iluminare suplimentara, asigurand citirea eficienta atat ziua, cat si noaptea, fara a compromite performanta. Programarea se realizeaza cu ajutorul softului dedicat.

## Caracteristici

- Tipuri de coduri acceptate: QR, PDF417, Data Matrix, MicroPDF417, Aztec
- Compatibilitate RFID: 13.56MHz (Ultralight, S50/S70, CPU, NFC, DESfire EV1/EV2)
- Interfete de comunicare: Wiegand & RS485
- Functie de auto-activare pentru detectarea automata a codurilor
- Indicator LED pentru status si confirmare:
  - Rosu – dispozitiv inactiv sau acces refuzat
  - Verde – acces permis sau operatiune reusita
- Notificari acustice pentru feedback sonor in timpul utilizarii
- Montaj incastrat, compatibil cu doza standard EU (inclusa)

## Specificatii

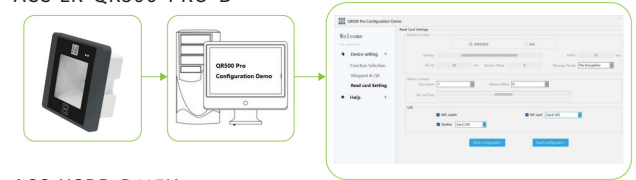
- Alimentare: 12Vcc (±5%)
- Consum: Max. 50mA
- Distanța de citire: Cod QR 5-10cm  
Card MF ≤5cm
- Comunicatie cu centrale: Wiegand, RS485
- Comunicatie cu software-ul: USB
- Format Wiegand: 26/34/66biti
- Semnalizare: Led, Buzzer
- Compatibilitate coduri: QR, Data Matrix, PDF417, GS1 Databar, Code 128 / EAN128  
UPC / EAN, Codabar, Code 39/ Code 93 etc.
- Compatibilitate RFID: 13.56MHz (Ultralight, S50/S70, CPU, NFC, DESfire EV1/EV2, NTAG213/NTAG216, FM1204/FM1208)
- Temperatura de functionare: -10°C ~ +60°C
- Temperatura de stocare: -20°C ~ +80°C
- Umiditatea relativa: 20% ~ 80%, fara condensare
- Material: ABS
- Dimensiuni: 87(L) x 87(l) x 41(A)mm
- Dimensiuni doza EU: 82(L) x 82(l) x 39.3(A)mm
- Lungime cablu USB inclus: 1.5m
- Masa bruta: 270g

## Conexiuni electrice

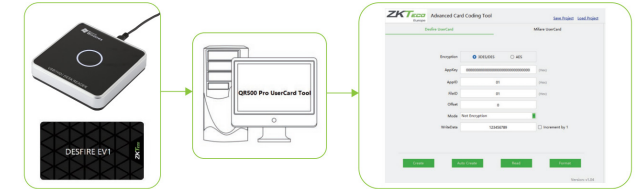
1. VCC: +12Vcc
2. GND: GND -
3. 485A: RS485 +
4. 485B: RS485 -
5. WGO: Wiegand D0
6. WG1: Wiegand D1
7. / Rezervat
8. / Rezervat
9. BUZ: Buzzer
10. LED: Led

## Configurare

ACC-ER-QR500-PRO-B

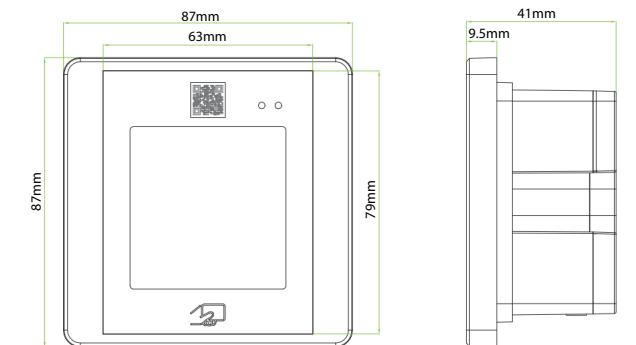


ACC-USB-RD147H



Configurarea se realizeaza cu ajutorul software-ului dedicat. Pentru a obtine o securitate mai ridicata, cardurile DESfire EV1/EV2 si Mifare se pot cripta cu ajutorul encoderului ACC-USB-RD147H.

## Dimensiuni



## Observatii



EEE FAC OBIECTUL UNEI  
COLECTARI SEPARATE

