



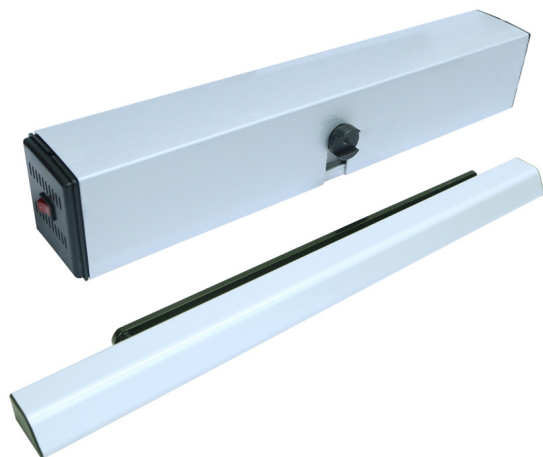
YLI ETERNIT ACCES srl
A.: HAIDUCULUI 3A, CLUJ-NAPOCA
T.: +40 264 484989
W.: www.yli.ro

YAD-200SW(PULL)
Amortizor electric cu sina, pentru usi batante cu latime de pana la 1200mm si greutate de pana la 100kg
FISA TEHNICA

YAD-200SW(PULL)

Amortizor electric cu sina, pentru usi batante cu latime de pana la 1200mm si greutate de pana la 100kg

Imagine



Descriere

Amortizor electric cu sina, pentru usi batante cu latime de pana la 1200mm si greutate de pana la 100kg.

Suporta sincronizare si interblocare intre doua usi, alimentare accesorii. Viteza de deschidere si inchidere, unghiul de incetinire, precum si timpul de mentinere deschisa se pot regla cu ajutorul potentiometrelor.

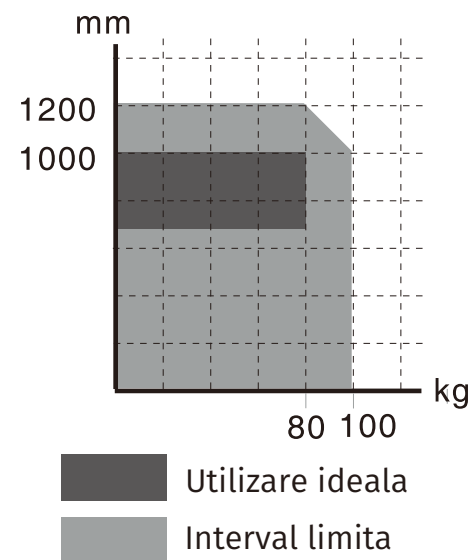
Caracteristici

- Instalarea si configurare usoara
- Deschidere usa: stanga/dreapta, interior/exterior
- Sincronizare si interblocare
- 2 moduri de functionare: AUTO, OPEN
- Timp mentinere usa deschisa ajustabil 1-30 sec.
- Iesire de alimentare pentru accesorii 24Vcc@0.5A
- Intrare alimentare backup
- Led stare si buzzer
- Bratul se deplaseaza pe sina cu ajutorul unei bile de plastic pentru reducerea zgomotului
- Auto-invatare pozitie brat dupa alimentare
- Franare la capat de cursa (ajustabil)
- Viteza deschidere/inchidere ajustabila
- Forta anti-coliziune ajustabila
- Forta mentinere usa inchisa ajustabila (Wind Resistance)

Specificatii

• Alimentare:	230Vac \pm 10%
• Consum:	50W
• Capacitate telecomenzi	10 buc.
• Latime canat usa:	min. 70cm ~ max. 120cm
• Grasimea maxima toc usa	22 cm
• Greutate usa:	100kg
• Unghi deschidere:	max. 100°
• Alimentare incuietoare:	12Vcc@0.2A
• Alimentare accesorii	24Vcc@0.2A
• Viteza deschidee	3-7 secunde/90°, ajustabil
• Unghi maxim deschidere:	100°
• Temporizare inchidere:	1-30 sec.
• Temperatura de functionare:	-20°C ~ +60°C
• Dimensiuni:	540(L) x 95(l) x 82(A)mm
• Masa bruta:	6.5kg

Latime canat usa si greutate



Amortizorul trebuie montat intotdeauna pe partea de deschidere, in interior, aproape de balamale, respectand complet dimensiunile si restrictiile din fisa tehnica. Modelul YAD-200SW (PULL) este potrivit pentru usi cu deschidere spre interior/exterior.

Inainte de montaj, verificati daca usa se misca usor, daca nu, este nevoie de ajustarea sau modificarea structurii usii. Mediul de montaj ideal este atunci cand rama usii si peretele sunt pe acelasi plan, pentru usi cu deschidere spre interior sau exterior.

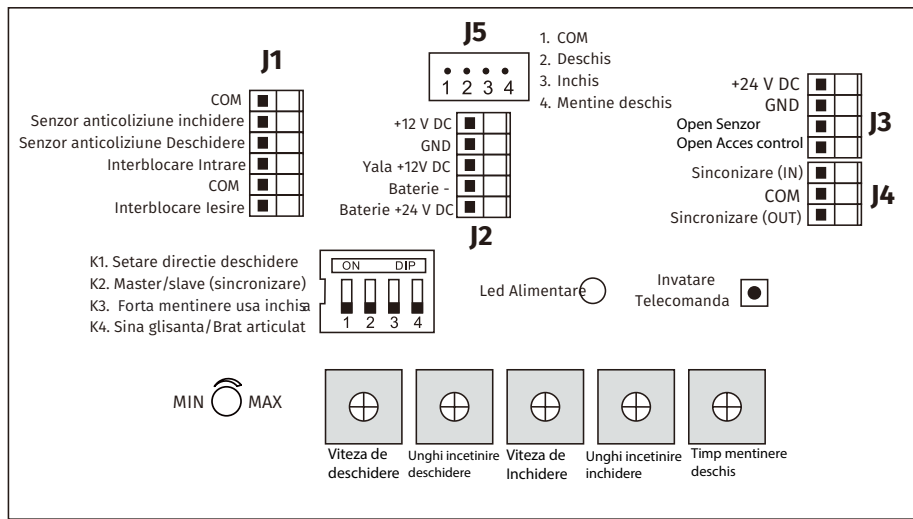
Continut pachet

- 1 x YAD-200SW(PULL)
- 1 x Sina
- 1 x Pachet accesorii de prindere



Conexiuni electrice

YLI ETERNIT ACCES srl
A.: HAIDUCULUI 3A, CLUJ-NAPOCA
T.: +40 264 484989
W.: www.yli.ro



Conectori:

- T1: intrari pentru senzori de siguranta si control sistem tip sas
- T2: alimentare 12 V DC, iesire pentru controlul yalei electrice fail-safe si intrare UPS
- T3: iesire 24 V DC si intrari de control
- T4: intrare pentru sincronizarea unei usi cu doua canate
- T5: intrare pentru setarea modului de functionare

Setarea DIP switch-urilor si potentiometrelor:

DIP switch (sus: ON, jos: OFF):

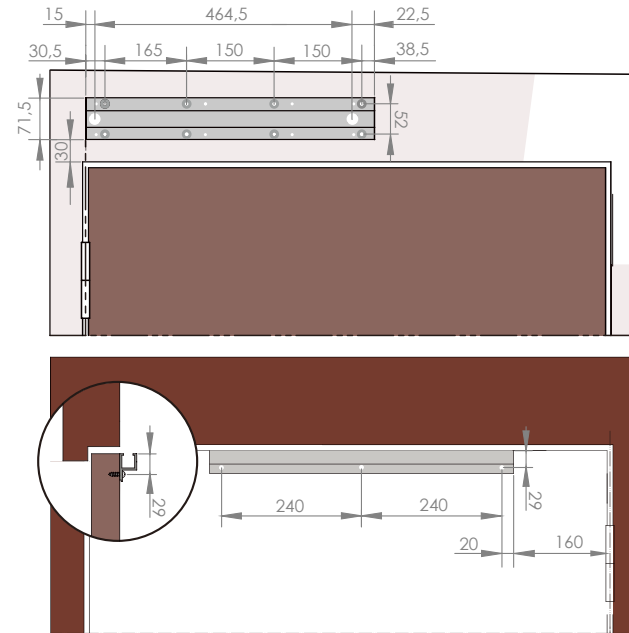
- K1: inversarea directiei de deschidere
- K2: usa master (OFF) / slave (ON)
- K3: forta de inchidere (OFF mica, ON mai mare)
- K4: sina glisanta (OFF) / brat articulata (ON)

ATENTIE

Dupa modificarea pozitiei switch-urilor, amortizorul trebuie repornit pentru ca noii parametri sa intre in functionare. Aceasta va declansa un ciclu de invatare nou. Rotirea potentiometrului in sensul acelor de ceasornic mareste valoarea parametrului respectiv. Nu lasati potentiometrele complet la unul dintre capete.

YAD-200SW(PULL)
Amortizor electric cu sina, pentru usi batante cu latime de pana la 1200mm si greutate de pana la 100kg
FISA TEHNICA

Dimensiuni



Memorare telecomenzi

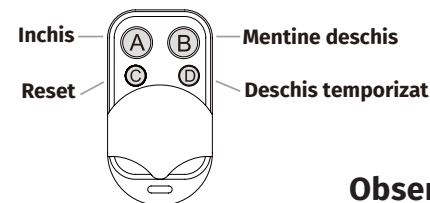
Stergerea tuturor telecomenzilor:

Apasati butonul „invatare telecomanda”. Vetii auzi un semnal sonor si mentineti apasat pana ce semnalul se opreste. Apoi puteti elibera butonul. Stergerea a fost realizata cu succes.

Inregistrarea unei telecomenzi noi:

Apasati butonul „invatare telecomanda” si mentineti apasat pana auziti semnalul sonor. Apoi apasati orice buton de pe telecomanda. Semnalul sonor se va opri, indicand ca inregistrarea a fost realizata cu succes.

Atentie: Daca dupa utilizarea telecomenzii automatizarea emite de doua ori semnal sonor, inseamna ca inregistrarea nu a fost efectuata cu succes.



Observatii



EEE FAC OBIECTUL UNEI
COLECTARI SEPARATE

