



YWP-881A(LED)

Buton de iesire mecanic, LED de semnalizare verde, IP67

Imagine



YLI ETERNIT ACCES srl
A.: HAIDUCULUI 3A, CLUJ-NAPOCA
T.: +40 264 484989
W.: www.yli.ro

YWP-881A(LED)
Buton de iesire mecanic, LED de semnalizare verde, IP67
FISA TEHNICIA

Descriere

YWP-881A(LED) este un buton de iesire semi-incestrabil din otel inoxidabil cu contact NO si led semnalizare verde. Poate fi utilizat in sisteme de control acces, pentru deschiderea usilor cu incuietori electrice si monitorizare stare incuietoare.

Caracteristici

- Buton cu actionare prin apasare
- Material: Aliaj de zinc
- Instalare: Incastrat
- Tip conectare: fire
- Suporturi compatibile: MBB-811A-M

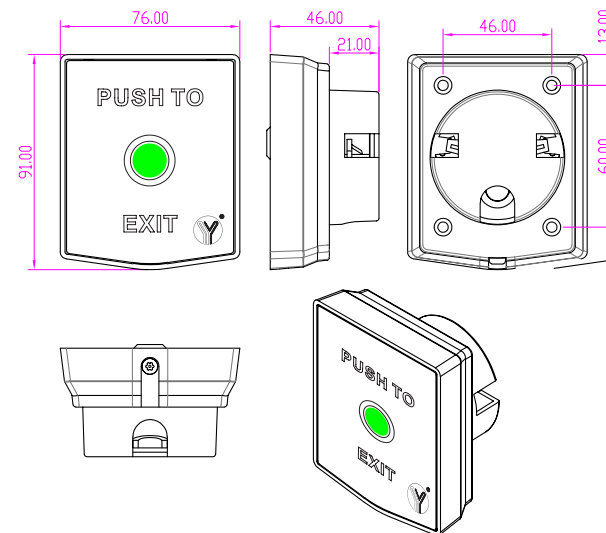
Specificatii tehnice

| | |
|-------------------------------|-----------------|
| • Actionare: | Prin apasare |
| • Sarcina maxima: | 200mA |
| • Tip buton: | Micro-switch |
| • Contact buton: | NO/COM |
| • Led semnalizare: | Verde |
| • Alimentare Led: | 5-24 Vcc |
| • Consum Led: | 6mA |
| • Montare: | Semi-incestrat |
| • Testat la: | 100.000 apasari |
| • Protectie la intemperii: | IP67 |
| • Temperatura de functionare: | -20° ~ +55°C |
| • Dimensiuni: | 76Lx91Wx48H mm |
| • Greutate: | 0.4 Kg |

Conexiuni electrice

| | |
|----------|--------|
| • Negru: | GND |
| • Rosu: | +12Vcc |
| • Alb: | COM |
| • Alb: | NO |

Dimensiuni



Observatii



EEE FAC OBIECTUL UNEI
COLECTARI SEPARATE

