



X937A

Video interfon IP SIP, monitor 15,6" IPS LCD, Android 14, HDMI IN, Voice Assistant AI, alimentare PoE+

Imagine

Akuvox



Descriere

X937A este un monitor IP SIP de interior cu ecran tactil de 15,6" Full HD, sistem de operare Android 14 si functie combinata de videointerfonie, supraveghere CCTV si control acces. Printr-o singura interfata, permite comunicatia audio-video cu posturile exterioare, gestionarea apelurilor, deschiderea usilor si vizualizarea a pana la 25 de fluxuri video live de la camere sau NVR-uri conectate prin HDMI. Functia AI Voice Assistant, bazata LLM, permite operarea echipamentului prin comenzi vocale naturale, iar certificarea **Google GMS** ofera acces la aplicatii prin Google Play. Suporta integrare **OpenClaw / AKClaw** pentru control AI. Ecranul IPS Full HD si meniul diversificat asigura o utilizare fluida, iar cele patru microfoane si patru difuzoare permit comunicatie audio bidirectionala clara, inclusiv in medii cu zgomot. Partea frontala din aluminiu premium, formatul subtire si designul elegant permit integrarea usoara in vile, apartamente, ansambluri rezidentiale si sisteme smart home.

Caracteristici

- Ecran tactil capacitiv, IPS LCD cu diagonala de 15.6"
- Android 14.
- **Certificare Google GMS**, cu acces la aplicatii Google Play
- WiFi 6, Bluetooth 5.3 si 2 porturi LAN 10/100 Mbps
- Doua iesiri de releu NO-COM-NC, intrare sonerie, comunicatie RS485
- Sistem de alarma integrat, 8 intrari senzori alarma.
- Alimentare PoE sau din sursa de alimentare externa
- Programare din interfata Web, meniul monitorului sau cloud
- Functie "Voice Assistant" permite operarea prin comenzi vocale
- Functie "Voice Changer" pentru protejarea copiilor sau femeilor care locuiesc singure
- Comunicare bidirectionala cu alte unitati, bazata pe protocolul SIP
- Receptie imagini la calitate HD de la panoul de apel sau camere IP
- Suporta intercomunicatie intre posturile interioare
- Mesaje text intre abonati, catre centrul de mentenanta, mesaje vocale pentru familie
- Permite comunicatia via Internet intre vizitator si proprietar prin intermediul aplicatiei mobile SmartPlus compatibile Android, iOS
- Poate fi integrat in diverse aplicatii de automatizare a locuintei
- Montare pe perete doza standard EU, US
- Integrare **OpenClaw / AKClaw**, disponibila in functie de versiunea de firmware.

Specificatii

GENERAL

- Alimentare: PoE+ IEEE 802.3at sau 12 Vcc/2A
- Instalare: Pe perete (suport inclus) sau pe birou
- Temperatura: -10°C ~ +45°C, functionare
- Temperatura: -20°C ~ +70°C, stocare
- Umiditate: 10% ~ 90%, fara condensare
- Material: Panou frontal aluminiu premium
- Dimensiuni: 360(L) x 210(H) x 21(A) mm
- Masa: 1.45kg

MEMORIE

- RAM: 8 GB
- ROM: 32 GB

ECRAN

- Tip ecran: IPS LCD, 15,6"
- Touch screen: Capacitiv
- Rezolutie: 1920 x 1080 Full HD
- Raport de aspect: 16:9
- Luminozitate: 250 cd/m², ajustare automata
- Contrast: 1000:1
- Unghi vizualizare: 89° stanga / dreapta / sus / jos

SISTEM

- Sistem operare: Android 14
- Stocare: Memorie interna
- Certificare: Google GMS
- Functie: AI Voice Assistant / LLM Voice Assistant

COMUNICATIE

- Porturi LAN: 2 x RJ45, 10/100 Mbps, adaptive
- WiFi: IEEE 802.11 b/g/n/ax
- Bluetooth: 5.3
- Protocol: IPv4, IPv6, HTTP, HTTPS, FTP, TFTP, SNMP, DNS, Sntp, RTSP, SRTP, RTP, TCP, UDP, TLS, ICMP, DHCP, ARP
- Caracteristici SIP: SIP v1 (RFC2543), SIP v2 (RFC3261)
- Intrare sonerie: 1 x Buton sonerie
- Port comunicatie: 1 x RS485
- Intrare HDMI: 1
- Iesire releu: 2 x NO-COM-NC

AUDIO

- Intrare: Patru microfoane omnidirectionale -38dB
- Difuzoare: Patru difuzoare **8Ω / 4W**
- Mod convorbire: Full-duplex
- Codec: G.711a, G.711u, G.729, G.722
- DTMF: DTMF (RFC2833)
- Functii: Anulare ecou, atenuare zgomot, detectie activitate voce, Asistent vocal, Voce modificata

ASISTENT VOCAL

- Distanța: Ascultare pana la 5 metri
- Acuratete: ≥95%
- Limba suportata: Engleza

VIDEO

- Camera integrata: 5 MP
- Format video: H.263 si H.264

MENTENANTA

- Web management
- Backup configuratie
- Firmware upgrade
- Loguri sistem (inclusiv loguri acces)

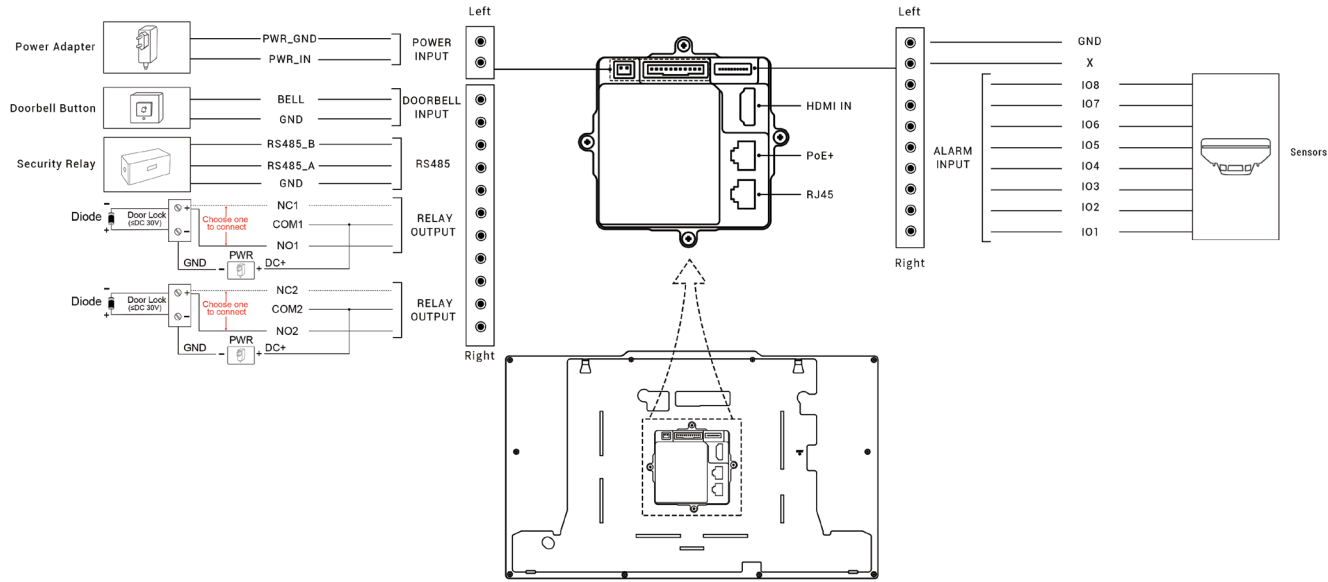
YL I ETERNIT ACCES srl
A.: HAIDUCULUI 3A, CLUJ-NAPOCA
T.: +40 264 484989
W.: www.yli.ro

X937A
Video interfon IP SIP, monitor 15,6" IPS LCD, Android 14,
HDMI IN, Voice Assistant AI, alimentare PoE+
FISA TEHNICA

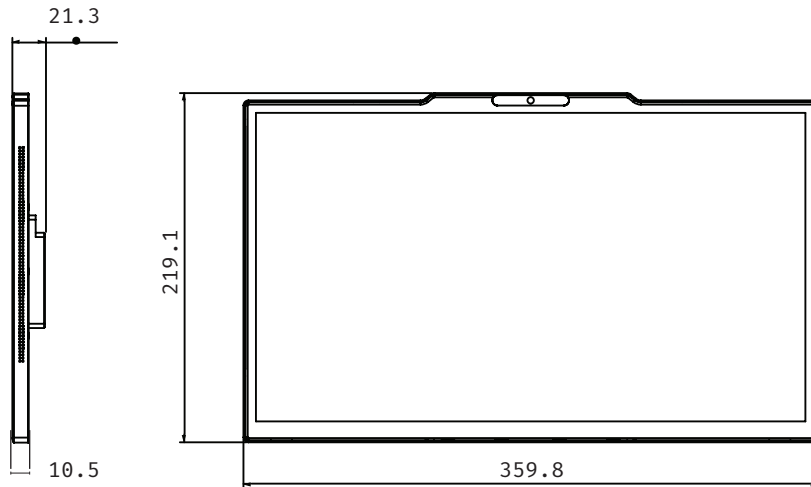


Terminale

YLI ETERNIT ACCES srl
 A.: HAIDUCULUI 3A, CLUJ-NAPOCA
 T.: +40 264 484989
 W.: WWW.YLI.RO



Dimensiuni



② VEDERE DREAPTA

① VEDERE FRONTALA

X937A

Video interfon IP SIP, monitor 15,6" IPS LCD, Android 14,
 HDMI IN, Voice Assistant AI, alimentare PoE+
FISA TEHNICA

Observatii



EEE FAC OBIECTUL UNEI
 COLECTARI SEPARATE

