

SN-NVR10/04E3/032NS

Sistem inregistrare 32 canale IP
pentru camere 5MP/3MP/1080P/720P

DESCRIERE

Acesta este un sistem de inregistrare/redare/vizualizare pentru camere IP Sunell® sau orice camera compatibila ONVIF 2.2 PROFIL S sau mai nou. **Suporta 32 canale** cu rezolutie de pana la **5Mpx** si o largime totala de banda de pana la 120Mbps. Datorita cerintelor mari de spatiu de inregistrare necesar pentru camerele IP, NVR-ul suporta pana la 4 HDD SATA de 4TB fiecare, cu posibilitatea aranjarii lor in grupuri ce pot fi alocate ca si spatiu de inregistrare fiecarei camere IP in parte. NVR-ul dispune de de 2 porturi USB frontale pentru mouse/tastatura sau memorie USB portabila, de un port HDMI si unul VGA. Conectarea camerelor se poate face prin intermediul unui switch conectat la portul gigabit dedicat (cu functie DHCP) sau prin portul gigabit dedicat accesului la NVR din retea locala.

CARACTERISTICI

- Inregistrare si Decodate **H.264 HIGH Profile 4.2**
- Inregistrare **32 canale 5MP/3MP/1080P/720P timp real**
- Suporta **4 x HDD 3.5" de 4TB fiecare** (16TB total)
- Iesire video de mare definitie **HDMI si VGA** (1920x1080)
- Interfata grafica usor de utilizat
- Tehnologie 4A de auto-configurare:
Auto-Detect, Auto-Record, Auto-View, Auto-Layout
- Inregistrare programata, la miscare sau la alarma
- Instalare industriala in rack de 19" (2U)
- Redare si vizualizare live din interfata web
- Aplicatie pentru **Windows identica cu interfata NVR-ului**
- Aplicatie pentru **Android si iPhone**
- Sistem de operare Linux



Suporta toate browserele



Tehnologie Video Flash



Vizualizare live

Redare

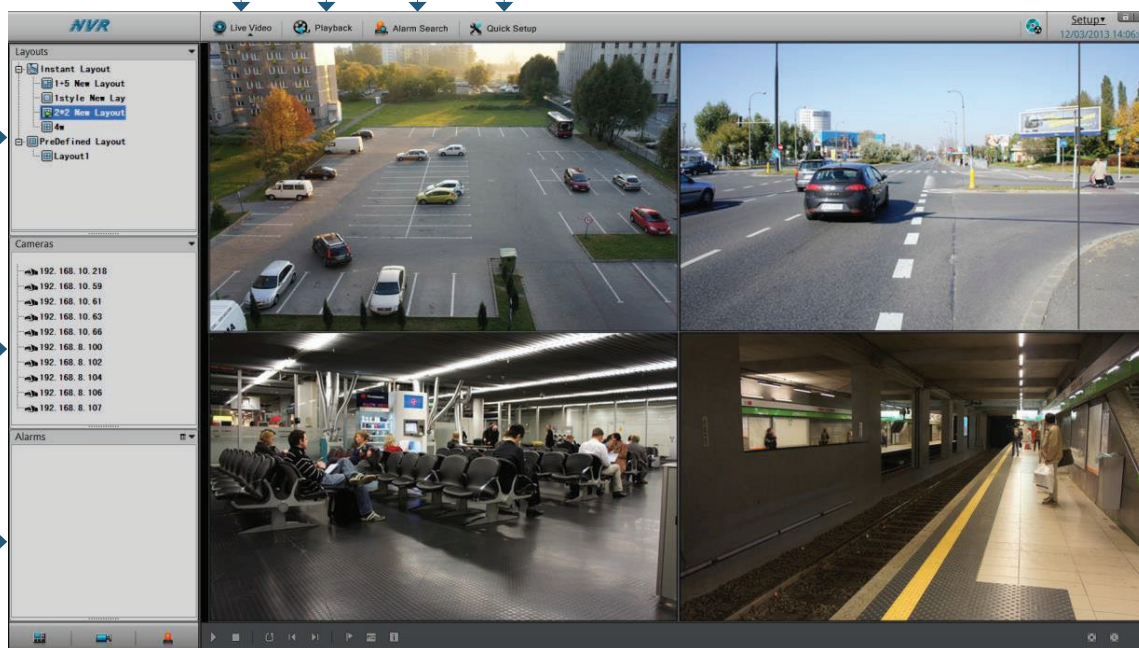
Cautare alarme

Configurare rapida

Schema

Dispozitive

Alarme



Fisa tehnica



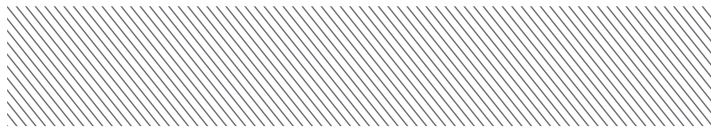
YLI ETERNIT ACCES Srl

A.: Str. Haiducului 3A
400040 Cluj-Napoca
Romania

T.: 004 0264 484 989
F.: 004 0364 262 990
W.: www.yli.ro

SN-NVR10/04E3/032NS

Sistem inregistrare 32 canale IP
pentru camere 5MP/3MP/1080P/720P



CARACTERISTICI

VIDEO

Inregistrare	32 canale 5MP/3MP/1080P/720P
Afisare inregistrari	4 canale 5MP/3MP/1080P/720P
Rezolutie iesire video	1280x1024, 720P, 1080P (VGA si HDMI)
Afisare video	Ecran singur: 1 x 5MP cu posibilitatea setarii unui tur (secvente) de pana la 4 canale live Ecran impartit: Schema de 4/6/8/9/16/32 canale live (decodeaza pana la 4 stream-uri FullHD sau 32 stream-uri secundare)
Decodare	PAL: 1080P / 720P - 25FPS
Decodare video	Pana la H.264 (ISO/IEC 14496-10) High Profile, nivel 4.2
Rata biti	CRB (Constanta) sau VRB (Variabila) dupa cum este definita pe camera
Intrare stream-uri	720P: Standard 3Mbps 720P (main stream) sau calitate VGA (sub stream) 5MP/3MP/1080P: Standard 4.5Mbps 1080P (main stream) sau calitate VGA (sub stream)
Bitrate inregistrare max.	Max. 144Mbps (32ch x 4.5Mbps)

STOCARE

	4 x SATA (4TB fiecare)
HDD	720P: Rata medie biti 3Mbps la un numar de 32 canale, inregistrare continua, pana la 15 de zile 1080P/3MP/5MP: Rata medie biti 4.5Mbps la un numar de 32 canale, inregistrare continua, pana la 10 de zile
Timp de integrire	
Metoda de inregistrare	Continua / La miscare / Programata

CONECTORI

Alimentare	Sursa inclusa, comutator on/off pe panoul din spate, buton frontal controlat software, protejat cu parola
Retea	2 x RJ45, 10/100/1000 Base-T
Iesire video	VGA (D-Sub) si HDMI
Iesire/intrare audio	2 x Jack 3.5mm
USB	2 x USB 2.0 frontal (pentru mouse, tastatura, USB disk)

RETEA

Web Server	Server ce suporta browsere multiple (Flash Video RTMP) 4 canale live, 1 canal playback
Protocoale retea	RTP/RTCP, TCP/UDP, HTTP, DHCP, DNS, RTMP, Sunell SDK, ONVIF 2.2
Interfete retea	2 x RJ45100/1000Mbps (port dedicat pentru camere, cu server DHCP)

AUDIO

Intrare	Suporta LINE OUT (Jack 3.5mm)
Inregistrare	G711 A-Law, G711 U-Law, RAW_PCM

SPECIFICATII

Alimentare/Consum	110-220Vca, 47-63Hz / 15W fara HDD, 500W cu HDD
Racire	Radiator pe CPU plus ventilatoare intelogente controlate termic
Temperatura / Umiditate	0-40°C / 5-90% RH
Certificari	CE / FCC / RoHS
Dimensiuni	440mm x 435mm x 89.8mm
Greutate	7.2Kg (fara HDD)

SOFTWARE

Software inclus	InView NVR Client iOS/Android: InView NVR (se descarca din Play Store respectiv iTunes)
-----------------	--

Fisa tehnica

2



YLI ETERNIT ACCES Srl

A.: Str. Haiducului 3A
400040 Cluj-Napoca
Romania

T.: 004 0264 484 989
F.: 004 0364 262 990
W.: www.yli.ro