



UTP7208E-POE-A1

Switch industrial 8 porturi downlink 10/100Mbps POE+, 2 porturi gigabit uplink SFP si Ethernet

Imagine

UTEPO



YLI ETERNIT ACCES SRL
A.: HAIDUCULUI 3A, CLUJ-NAPOCA
T.: +40 264 484989
W.: WWW.YLI.RO

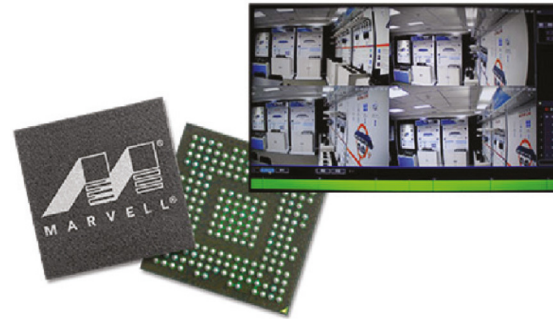
UTP7208E-POE-A1
Switch industrial 8 porturi downlink 10/100Mbps POE+,
2 porturi gigabit uplink SFP si Ethernet
FISA TECHNICA

Caracteristici

- Porturi retea: 8 x downlink 10/100Mbps Base-TX, POE+
1 x uplink 10/100/1000Mbps Base-T
1 x uplink: 1000Mbps SFP
- Chipset Marvell Enterprises
- Cache date 1Mb
- Capacitate switch 5.6Gbps
- Tabela MAC 8K
- Alimentare redundanta
- Mod schimb de date: Stocare & Transfer
- Protectie la descarcari electrice / electrostatice ESD
- Usor de instalat, poate fi montat pe sina DIN, pe birou sau perete

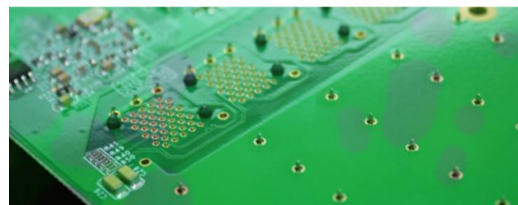
Chipset industrial

- Chipset industrial Marvell Enterprises ce extinde capacitatea switch-ului pana la 5.6Gbps



Stabilitate ridicata

- PCB placat cu aur ce maresc durata de viata a dispozitivului si reduce costurile de mentenanta



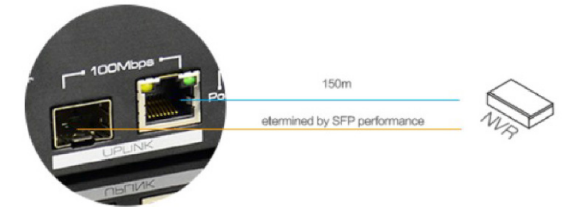
Alimentare redundanta si protectie

- Alimentare redundanta, protectie ridicata la supratensiune, descarcari electrice si electrostatice (descarcare prin aer 8kV si descarcare prin contact 6kV)

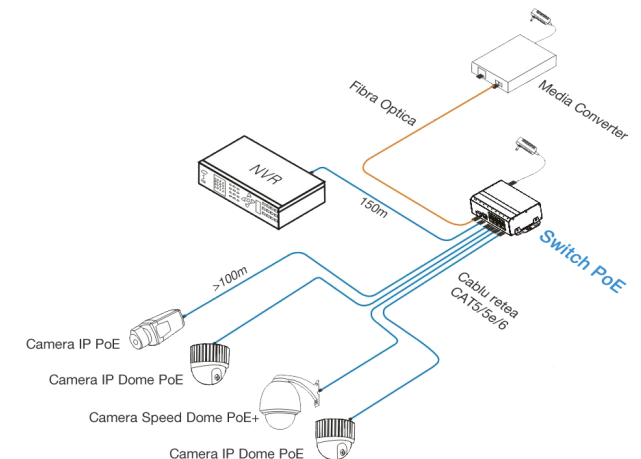


Port-uri Uplink SFP si Ethernet

- Port Ethernet pentru supraveghere video locala si stocare date backup
- Port SFP pentru transmiterea datelor la distanta



Configuratie



Descriere



UTP7208E-POE-A1 este un switch industrial, cu functie PoE+ pentru facilitarea alimentarii dispozitivelor prin cablul de date. Switch-ul dispune de 8 porturi PoE+ pentru downlink 10/100Mbps, pentru alimentarea dispozitivelor compatibile cum ar fi camere IP, puncte de acces (WiFi), separatoare PoE. De asemenea, dispune si de porturi ethernet uplink 10/100/1000Mbps si port SFP pentru cascada cu alte switch-uri sau transmisia la distanta mai mare de 150m a datelor. Este recomandat cu precadere pentru alimentarea camerelor IP datorita constructiei speciale ce permite transferul streamurilor fara intarzieri si a puterii de pana la 30 W furnizate/port (buget total 120W). Este echipat cu un procesor Marvell Enterprises, capacitatea switch-ului ajungand pana la 5.6Gbps, cache date de 1Mb. Echipamentul beneficiaza de protectie ridicata la descarcari electrice/electrostatice. Carcasa cu design industrial ajuta la functionarea switch-ului pe o plaja larga de temperatura (-40°C ~ +75°C).

ATENIE!!!

Este obligatorie conectarea bornei de impamantare a echipamentului!



Specificatii

YLI ETERNIT ACCES SRL
A.: HAIDUCULUI 3A, CLUJ-NAPOCA
T.: +40 264 484989
W.: WWW.YLI.RO

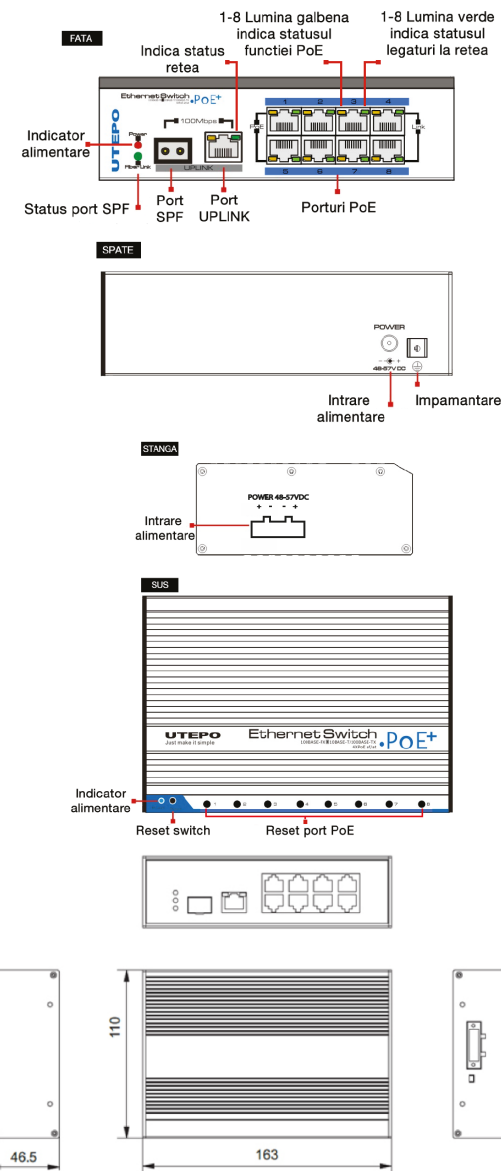
UTP7208E-POE-A1
Switch industrial 8 porturi downlink 10/100Mbps POE+,
2 porturi gigabit uplink SFP si Ethernet
FISA TEHNICA

Alimentare	Adaptor alimentare inclus	54.4Vcc, 2.68A
ALIMENTARE REDUNDANTA	Tensiune de alimentare	48 ~ 57Vcc
	Consum	< 6W
Parametri	Porturi ethernet	8 x porturi downlink: 10/100Mbps; 10Mbps (in mod CCTV) 1 x port uplink: 10/100/1000Mbps Ethernet 1 x port uplink: 1000Mbps SFP
	Distanta transmisie	Ethernet: 0 ~ 100 m, CCTV: 0 ~ 250 m, SFP: in functie de modulul SFP
SWITCH	Standard ethernet	IEEE802.3, IEEE802.3u, IEEE802.3ab, IEEE802.3z, IEEE802.3X
	Standart PoE	IEEE802.3af/at, End-Span
	Procesor	Marvell Enterprises
	Capacitate switch	5.6Gbps
	Cache intern	1Mb
	Tabela MAC	8K
	Mod schimb de date	Stocare & Transfer
BUTOANE	Butoane reset port RJ45	8 butoane
	Buton reset dispozitiv	1 buton
INDICATOR STATUS	Alimentare	1 x LED rosu
	CCTV	1 x LED verde
	Status port RJ45	Transfer date: 9 x LED verde; Alimentare PoE 8 x LED galben
	Status port SFP	1 x LED verde
PROTECTIE	ESD	6KV: Descarcare prin contact, 8KV: Descarcare prin aer, Standard: IEC61000-4-2
	Descarcari electrice	6KV, Standard: IEC61000-4-5
MEDIU DE LUCRU	Temperatura de lucru	-40°C ~ +75°C
	Umiditate (fara condensare)	0-95%
CARACTERISTICI MECANICE	Montare	Sina DIN / pe perete / pe birou
	Dimensiuni	159(L) × 110(L) × 46(H) mm
	Carcasa	Aluminiu
	Culoare	Negru
	Masa	0.53kg

Continut pachet

- Switch industrial 1 buc.
- Sursa de alimentare 54.4Vcc/2.68A 1 buc.
- Accesorii prindere sina DIN 1 set
- Accesorii prindere perete 1 set
- Picioruse autoadezive 1 set
- Manual de utilizare 1 buc.

Parti si functii



Observatii



EEE FAC OBIECTUL UNEI
COLECTARI SEPARATE

